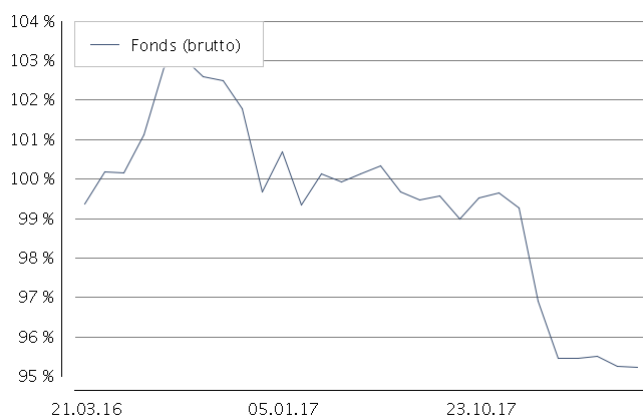


Monega Global Corporates Plus (R)

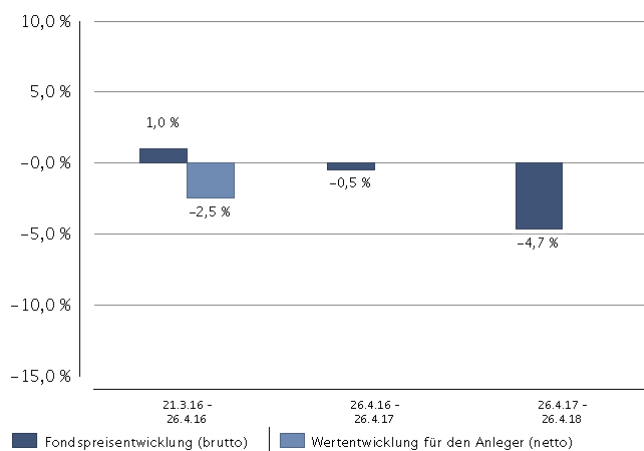
Das Sondervermögen soll zu mindestens 51 Prozent seines Wertes in festverzinsliche Wertpapiere angelegt werden. Ein regionaler Schwerpunkt ist nicht vorgesehen. Hierbei wird auch in Anleihen investiert, die in Fremdwährung denominated sind. Die jeweiligen in Fremdwährung erworbenen Anleihen werden je nach Markteinschätzung gegenüber der Fondswährung abgesichert oder bewusst nicht abgesichert, um in jedem Marktumfeld risikoangemessene Wertzuwächse zu erzielen. Ziel der Anlagepolitik des Fondsmanagements dieses Sondervermögens ist es, risikoangemessene Wertzuwächse zu erzielen. Hierzu werden je nach Einschätzung der Wirtschafts- und Kapitalmarktlage und der Börsenaussichten im Rahmen der Anlagepolitik die nach dem KAGB und den Anlagebedingungen zugelassenen Vermögensgegenstände erworben und veräußert. Zulässige Vermögensgegenstände sind Wertpapiere (z.B. Aktien, Anleihen, Genussscheine und Zertifikate), Geldmarktinstrumente, Bankguthaben, Investmentanteile, Derivate und sonstige Anlageinstrumente. Derivate dürfen zu Investitions- und Absicherungszwecken erworben werden.

Wertentwicklung

Indizierte Wertentwicklung seit Auflegung (bis 26.04.18)



Historische Wertentwicklung (%)



Wertentwicklung kummuliert (%)

Lfd. Jahr	1 Monat	3 Monate	1 Jahr	3 Jahre	5 Jahre	Seit Auflegung	3 Jahre p.a.	5 Jahre p.a.
	-3.8 %	0.2 %	-1.2 %	-4.7 %	-	-4.2 %	-	-

Daten per 26.04.18

Berechnung der Wertentwicklung nach BVI-Methode. Die Bruttowertentwicklung berücksichtigt die auf Fondsebene anfallenden Kosten (z. B. Verwaltungsvergütung), ohne die auf Anlegerebene ggf. anfallenden Kosten (z.B. Ausgabeaufschlag oder Depotkosten) einzubeziehen. Solche individuellen Kosten auf Anlegerebene würden sich bei Berücksichtigung negativ auf die Wertentwicklung auswirken. In der Nettowertentwicklung wird der derzeit gültige Ausgabeaufschlag im ersten Betrachtungszeitraum berücksichtigt. Beispiel: Ein Anleger möchte für 1.000,- EUR Anteile erwerben. Bei einem max. Ausgabeaufschlag von 3.50 % muss er dafür einmalig bei Kauf 35,- EUR aufwenden bzw. es steht nur ein Betrag von 965,- Euro zur Anlage zur Verfügung. Zusätzlich können Depotkosten anfallen, die die Wertentwicklung mindern. Die Depotkosten ergeben sich aus dem Preis- und Leistungsverzeichnis Ihrer Bank. **Wertentwicklungen in der Vergangenheit sind kein verlässlicher Indikator für die zukünftige Wertentwicklung.**

Fondskommentar

März 2018 - Im Februar lösten äußerst starke US-Arbeitsmarktberichte Sorgen über schneller als erwartet ansteigende Inflations- und Zinserwartungen aus. Der Arbeitsmarktbericht hatte eine kräftige Lohndynamik festgestellt, zudem waren die US-Verbraucherpreise auch in der Kernrate stärker als erwartet gestiegen. Die daraus erwachsende Nervosität belastete die Aktienmärkte weltweit. Vor diesem Hintergrund stiegen US-Renditen über alle Laufzeiten, Bundesanleihen tendierten seitwärts, die Renditen von Staatsanleihen der Euro-Peripherie zogen leicht an. Der Euro gab gegenüber dem Dollar deutlich nach.



Fondsmanager Dirk
Viebahn

Fondsstruktur – die 10 größten Positionen im Fondsvermögen

Name	Land	% des Vermögens
Fisch U.-F.Bd EM Corp.Defens. Namens-Anteile BE o.N.	LU	9,6 %
2.75% B.A.T. Intl Finance PLC EO-Medium-Term Notes 2013(25)	XS	2,8 %
1.25% Kellogg Co. EO-Notes 2015(15/25)	XS	2,6 %
4.375% Autostrade per L'Italia S.p.A. EO-Medium-Term Notes 2010(25)	XS	2,5 %
2.5% Abertis Infraestructuras S.A. EO-Obl. 2014(25)	ES	2,2 %
4.407% Casino,Guichard-Perrachon S.A. EO-Medium-Term Notes 2012(19)	FR	2,1 %
1.125% Danone S.A. EO-Med.-Term Notes 2015(15/25)	FR	2,1 %
.875% CK Hutchison Fin. (16) II Ltd. EO-Notes 2016(24)	XS	2,0 %
2.3% Lloyds Bank PLC DL-Notes 2013(18)	US	1,7 %
2.25% Roche Holdings Inc. DL-Notes 2014(14/19) Reg.S	US	1,6 %

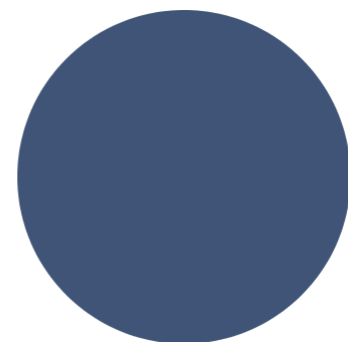
Daten per 29.03.18

Vermögensaufteilung

Vermögensaufteilung (%)

Verteilung nach Branchen

Rentenfonds (100)



Daten per 29.03.18

Fondsdaten per 26.04.18

Auflegungsdatum	14.01.2016
WKN	A14N7T
ISIN	DE000A14N7T3
Fondswahrung	EUR
Geschaftsjahresende	31.08.
Ertragsverwendung	Ausschüttend
Fondsvermögen ³⁾	19,58 Mio €
Rücknahmepreis	47,05 €
Ausgabepreis	48,70 €
Nettoinventarwert	47,05 €
Zwischengewinn	0,00
Morningstar™-Rating	

Fondskonditionen

Ausgabeaufschlag zzt.	3,50%	(max. 5,00%)
<i>(Von dem Ausgabeaufschlag erhält Ihre Vertriebsorganisation bis zu 100%)</i>		
Verwaltungsvergütung zzt.	0,85%	(max. 1,50%)
<i>(Von der Verwaltungsvergütung erhält Ihre Vertriebsorganisation bis zu 50%)</i>		
Verwahrstellenvergütung zzt.	0,035%	(max. 0,035%, min. 10.000,00 p.a.)
Verwahrstelle	HSBC Trinkaus & Burkhardt AG	
Fondsgesellschaft	Monega KAG	
Gesamtkostenquote (TER) ¹⁾	2,21%	
Mindestanlage ²⁾	0,00 €	

Bitte beachten Sie, dass die steuerpflichtigen Erträge von Investmentfonds jährlichen Schwankungen unterliegen. Die Empfehlungen sind daher als Schätzwerte anzusehen und auf den kommenden Ausschüttungstermin ausgerichtet.

¹⁾ Die Gesamtkostenquote (Total Expense Ratio) gibt die Aufwendungen insgesamt (mit Ausnahme der Transaktionskosten) bezogen auf das durchschnittliche Fondsvermögen innerhalb eines Geschäftsjahres an.

²⁾ Ergänzend gelten die jeweiligen Bedingungen der Depotstelle oder Ihrer Hausbank.

³⁾ Das Fondsvermögen wird per Monatsultimo ausgewiesen.

Vertriebsinformationen

Unsere Monega Fonds erhalten Sie über unsere Vertriebspartner, die DEVK Versicherungen und Sparda-Banken.

ARD Videotext, Tafel 757, Seite 6/6

ZDF Videotext, Tafel 684, Seite 1/4

Chancen & Risiken

Chancen

- Attraktive Anleihen-Renditen
- Hohe Bonität der Schuldner
- Investition außerhalb des Euro-Raumes
- Breite Streuung der Anleihe-Sektoren
- Breite Länderstreuung

Risiken

- Währungsrisiko: Der Monega Global Corporates Plus (R) enthält Vermögenswerte in anderen Währungen. Fällt der Wert dieser Währungen gegenüber der Fondswährung Euro, so reduziert sich der Wert des Fondsvermögens.
- Zinsänderungsrisiko: Mit der Investition in festverzinsliche Wertpapiere ist das Risiko verbunden, dass sich das Marktzinsniveau während der Haltezeit der Papiere verändert. Bei steigendem Marktzins fällt der Kurs des Papiers, bei fallendem Marktzins steigt er umgekehrt an.
- Kreditrisiko: Der Fonds legt einen wesentlichen Teil seines Vermögens in Anleihen an. Deren Aussteller können insolvent werden, wodurch die Anleihen ihren Wert ganz oder zum Großteil verlieren.
- Liquiditätsrisiko: Der Fonds kann einen wesentlichen Teil seines Vermögens in Papieren anlegen, die nicht an einer Börse oder einem ähnlichen Markt gehandelt werden. Es kann schwierig werden, kurzfristig einen Käufer für diese Papiere zu finden. Dadurch kann das Risiko einer Aussetzung der Anteilrücknahme steigen.

Disclaimer

© 2016 Monega KAG. Diese Publikation ist kein (OGAW-) Verkaufsprospekt im Sinne des Gesetzes, sondern eine werbliche Darstellung und dient der weiterführenden Information. Sie stellt keine Handlungsempfehlung dar und ersetzt nicht die individuelle Anlageberatung durch eine Bank/einen Vertriebspartner sowie den steuerlichen oder rechtlichen Rat. Der Verkauf von Anteilen erfolgt ausschließlich auf der Grundlage des aktuellen (OGAW-) Verkaufsprospektes und der wesentlichen Anlegerinformationen. Diese sowie die aktuellen Jahres- und Halbjahresberichte erhalten Sie kostenlos in deutscher Sprache bei der Monega Kapitalanlagegesellschaft mbH, Stolkgasse 25-45, 50667 Köln, und im Internet auf www.monega.de. Im (OGAW-) Verkaufsprospekt sind Anlageziele, Gebühren, Risiken und andere wichtige Fondsinformationen ausführlich beschrieben. Bitte lesen Sie diese sorgfältig durch.

Die enthaltenen Aussagen zur Marktlage stellen unsere eigene Ansicht der geschilderten Umstände dar. Hiermit ist weder eine Allgemeingültigkeit noch eine Anlageberatung oder -empfehlung verbunden. Die Publikation darf nicht als Verkaufsangebot oder als Aufforderung zur Abgabe eines Angebots zum Kauf von Wertpapieren verstanden werden und ersetzt in keinem Fall die vor jeder Wertpapierkaufentscheidung notwendige Beratung. Die in der Publikation gemachten Aussagen können ohne Vorankündigung geändert werden. Trotz sorgfältiger Auswahl der Quellen und Prüfung der Inhalte übernimmt Monega keine Haftung oder Garantie für die Richtigkeit und Vollständigkeit der in dieser Publikation gemachten Informationen.

Risikohinweis: Investmentfonds unterliegen dem Risiko sinkender Anteilspreise, da sich Kursrückgänge bei den im Fonds enthaltenen Wertpapieren beziehungsweise den zugrunde liegenden Währungen im Anteilspreis widerspiegeln. Die besondere Anlagepolitik dieses Fonds bedingt ein stärker ausgeprägtes Chancen- und Risikoprofil. Dadurch können die Anteilspreise auch innerhalb kurzer Zeiträume erheblichen Schwankungen nach oben und nach unten unterworfen sein. Die Anlagestrategie des Fonds kann sich innerhalb der vertraglich und gesetzlich zulässigen Grenzen jederzeit ändern. Der Inhalt der Grenzen ergibt sich aus dem Verkaufsprospekt.

Morningstar-Rating: © [2009] Morningstar, Inc. Alle Rechte vorbehalten. Die hierin enthaltenen Informationen: (1) sind für Morningstar und/oder ihre Inhalte-Anbieter urheberrechtlich geschützt; (2) dürfen nicht vervielfältigt oder verbreitet werden; und (3) deren Richtigkeit, Vollständigkeit oder Aktualität wird nicht garantiert. Weder Morningstar noch deren Inhalte-Anbieter sind verantwortlich für etwaige Schäden oder Verluste, die aus der Verwendung dieser Informationen entstehen. Die Wertentwicklung in der Vergangenheit ist keine Garantie für zukünftige Ergebnisse.

Wesentliche Anlegerinformationen : Gegenstand dieses Dokuments sind wesentliche Informationen für den Anleger über diesen Fonds. Es handelt sich nicht um Werbematerial. Diese Informationen sind gesetzlich vorgeschrieben, um Ihnen die Wesensart dieses Fonds und die Risiken einer Anlage in ihn zu erläutern. Wir raten Ihnen zur Lektüre dieses Dokuments, so dass Sie eine fundierte Anlageentscheidung treffen können.

ISIN DE000A14N7T3
Verwaltet von der Monega Kapitalanlagegesellschaft mbH - Die Monega KAG ist eine Gesellschaft der DEVK Versicherungen, der Gruppe der Sparda-Banken und des Bankhaus Sal. Oppenheim.

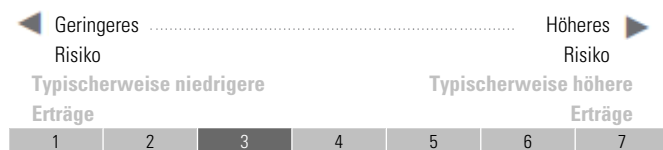
Monega Global Corporates Plus (R)

Ziele und Anlagepolitik

Das Sondervermögen soll zu mindestens 51 Prozent seines Wertes in festverzinsliche Wertpapiere von Unternehmen (Unternehmensanleihen) angelegt werden. Ein regionaler Schwerpunkt ist nicht vorgesehen. Hierbei wird auch in Anleihen investiert, die in Fremdwährung denominated sind. Die jeweiligen in Fremdwährung erworbenen Anleihen werden je nach Markteinschätzung gegenüber der Fondswährung abgesichert oder bewusst nicht abgesichert, um in jedem Marktumfeld risikoangemessene Wertzuwächse zu erzielen. Ziel der Anlagepolitik des Fondsmanagements dieses Sondervermögens ist es, risikoangemessene Wertzuwächse zu erzielen. Hierzu werden je nach Einschätzung der Wirtschafts- und Kapitalmarktlage und der Börsenaussichten im Rahmen der Anlagepolitik die nach dem KAGB und den Anlagebedingungen zugelassenen Vermögensgegenstände erworben und veräußert. Zulässige Vermögensgegenstände sind Wertpapiere (z.B. Aktien, Anleihen, Genussscheine und Zertifikate), Geldmarktinstrumente,

Bankguthaben, Investmentanteile, Derivate und sonstige Anlageinstrumente. Derivate dürfen zu Investitions- und Absicherungszwecken erworben werden. Ein Derivat ist ein Finanzinstrument, dessen Wert – nicht notwendig 1:1 – von der Entwicklung eines oder mehrerer Basiswerte wie z.B. Wertpapieren oder Zinssätzen abhängt. Es kann keine Garantie für den Anlageerfolg gegeben werden. Die Erträge des Fonds werden ausgeschüttet. Die Anleger können von der Kapitalverwaltungsgesellschaft grundsätzlich börsentäglich die Rücknahme der Anteile verlangen. Die Kapitalverwaltungsgesellschaft kann jedoch die Rücknahme aussetzen, wenn außergewöhnliche Umstände dies unter Berücksichtigung der Anlegerinteressen erforderlich erscheinen lassen. Empfehlung: Dieser Fonds ist unter Umständen für Anleger nicht geeignet, die ihr Geld innerhalb eines Zeitraums von weniger als fünf Jahren aus dem Fonds wieder zurückziehen wollen.

Risiko- und Ertragsprofil



Dieser Indikator beruht auf historischen Daten; eine Vorhersage künftiger Entwicklungen ist damit nicht möglich. Die Einstufung des Fonds kann sich künftig ändern und stellt keine Garantie dar. Auch ein Fonds, der in Kategorie 1 eingestuft wird, stellt keine völlig risikolose Anlage dar. Der Monega Global Corporates Plus (R) ist in Kategorie 3 eingestuft, weil sein Anteilspreis typischerweise eher gering schwankt und deshalb sowohl Verlustrisiken wie Gewinnchancen entsprechend eher niedrig sind. Folgende Risiken haben auf die Einstufung keinen unmittelbaren Einfluss, können aber trotzdem für den Fonds von Bedeutung sein: ~ Zinsänderungsrisiko: Mit der Investition in festverzinsliche Wertpapiere ist das Risiko verbunden, dass sich das Marktzinsniveau während der Haltezeit der Papiere verändert. ~ Wertveränderungsrisiko: Durch die Investitionen des Fondsvermögens in Einzeltitel ergibt sich insbesondere das Risiko von Wertveränderungen der Einzelpositionen. ~ Kapitalmarktrisiko: Die Kurs- oder Marktwertentwicklung von Finanzprodukten hängt insbesondere von der Entwicklung der

Kapitalmärkte ab, die von der allgemeinen Lage der Weltwirtschaft sowie wirtschaftlichen und politischen Rahmenbedingungen in den jeweiligen Ländern beeinflusst wird. ~ Währungsrisiko: Vermögenswerte des Fonds können in einer anderen Währung als der Fondswährung angelegt sein. Fällt der Wert dieser Währung gegenüber der Fondswährung, so reduziert sich der Wert des Fondsvermögens. ~ Adressenausfallrisiko: Durch den Ausfall eines Ausstellers oder eines Vertragspartners, gegen den der Fonds Ansprüche hat, können für den Fonds Verluste entstehen. ~ Liquiditätsrisiko: Der Fonds kann einen Teil seines Vermögens in Papieren anlegen, die nicht an einer Börse oder einem ähnlichen Markt gehandelt werden. ~ Derivatrisiko: Der Fonds setzt Derivate sowohl zu Investitions- als auch zu Absicherungszwecken ein. Die erhöhten Chancen gehen mit erhöhten Verlustrisiken einher. ~ Die Anlagestrategie des Fonds kann sich innerhalb der vertraglich und gesetzlich zulässigen Grenzen jederzeit ändern. Der Inhalt der Grenzen und eine ausführliche Darstellung der Risiken ergeben sich aus dem Verkaufsprospekt im Abschnitt „Risikohinweise“.

Monega Global Corporates Plus (R)

Kosten

Aus den Gebühren und sonstigen Kosten wird die laufende Verwaltung und Verwahrung des Fondsvermögens sowie der Vertrieb der Fondsanteile finanziert. Anfallende Kosten verringern die Ertragschancen Ihrer Anlage.

Einmalige Kosten vor und nach der Anlage.

Ausgabeaufschlag	5.00%
Rücknahmeabschlag	0.00%

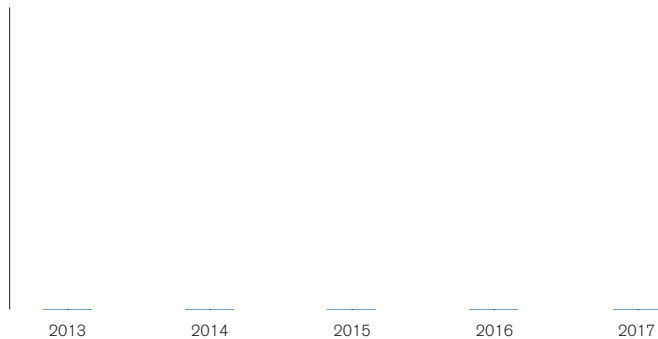
Kosten, die vom Fonds im Laufe des Jahres abgezogen werden	
Laufende Kosten	1.99%

Kosten, die der Fonds unter bestimmten Umständen zu tragen hat

An die Wertentwicklung des Fonds gebundene Gebühren	0.00%
--	-------

Der hier angegebene Ausgabeaufschlag/ Rücknahmeabschlag ist ein Höchstbetrag, der von Ihrer Anlage vor der Anlage abgezogen wird. Im Einzelfall kann er geringer ausfallen, zur Zeit beträgt er 3,5%. Weitere Informationen können Sie dem Abschnitt "Anteile - Ausgabeaufschlag" des Verkaufsprospektes entnehmen oder beim Vertreter der Fondsanteile erfragen. Die hier angegebenen laufenden Kosten fielen im letzten Geschäftsjahr des Fonds an, das am 31.08.2017 endete, sie können von Jahr zu Jahr schwanken. Der Jahresbericht für jedes Geschäftsjahr enthält Einzelheiten zu den genauen berechneten Kosten. Die Gebühren für den Kauf und Verkauf von Wertpapieren trägt der Fonds. Sie entstehen zusätzlich zu den unter „Kosten“ aufgeführten Prozentsätzen und können die Rendite des Fonds mindern.

Frühere Wertentwicklung



Die Wertentwicklung in der Vergangenheit ist keine Garantie für die künftige Entwicklung. Bei der Berechnung wurden sämtliche Kosten und Gebühren mit Ausnahme des Ausgabeaufschlags abgezogen. Der Monega Global Corporate Plus (R) wurde im Jahr 2015 aufgelegt. Die historische Wertentwicklung wurde in Euro berechnet.

Praktische Informationen

Verwahrstelle des Fonds ist HSBC Trinkaus & Burkhardt AG.

Weitere Informationen: Den Verkaufsprospekt und die aktuellen Jahres- und Halbjahresberichte, die aktuellen Anteilspreise sowie weitere Informationen zu dem Fonds finden Sie kostenlos in deutscher Sprache auf unserer Internetseite www.monega.de.

Steuervorschriften: Der Fonds unterliegt dem deutschen Investmentsteuergesetz. Dies kann Auswirkungen darauf haben, wie Sie bezüglich Ihrer Einkünfte aus dem Fonds besteuert werden. Die Inhalte dieses Dokumentes stellen keine Handlungsempfehlung dar, sie ersetzen weder die individuelle Anlageberatung durch Ihre Bank noch die Beurteilung der individuellen Verhältnisse durch einen Steuerberater.

Haftungserklärung: Die Monega Kapitalanlagegesellschaft mbH kann lediglich auf der Grundlage einer in diesem Dokument enthaltenen Erklärung haftbar gemacht werden, die irreführend, unrichtig oder nicht mit den einschlägigen Teilen des Verkaufsprospekts vereinbar ist.

Vergütungspolitik der Gesellschaft: Einzelheiten zur aktuellen Vergütungspolitik der Gesellschaft sind im Internet unter www.monega.de unter „Rechtliche Anmerkungen“ veröffentlicht. Hierzu zählen eine Beschreibung der Berechnungsmethoden für Vergütungen und Zuwendungen an bestimmte Mitarbeitergruppen, sowie die Angabe der für die Zuteilung zuständigen Personen. Auf Verlangen werden die Informationen von der Gesellschaft kostenlos in Papierform zur Verfügung gestellt.

Fondsinformationen: Dieses Dokument bezieht sich auf die Anteilklasse (R) des Fonds Monega Global Corporates Plus. Informationen über weitere Anteilklassen des Fonds, die in Deutschland vertrieben werden, finden Sie in einem separaten Dokument auf unserer Internetseite unter www.monega.de/index.php/monegafonds.html.