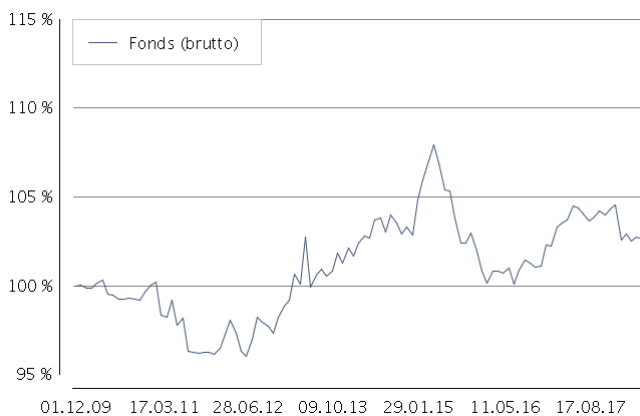


Sparda München nachhaltige Vermögensverwaltung

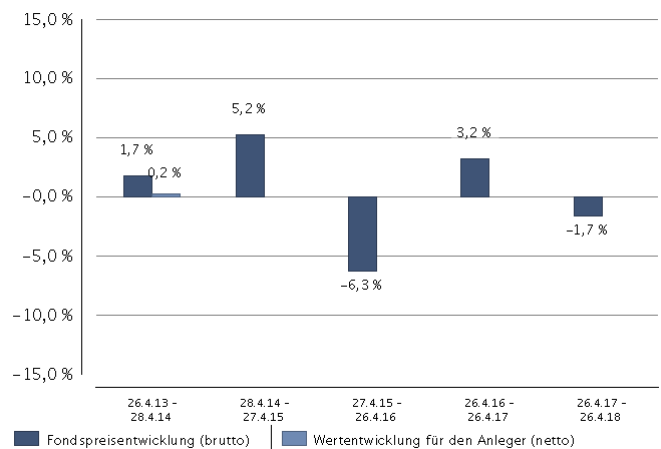
Für das Sondervermögen ist kein Anlageschwerpunkt festgelegt. Das Sondervermögen darf in alle zulässigen Vermögensgegenstände in- und ausländischer Emittenten unter Berücksichtigung ökologischer, ökonomischer und sozialer Gesichtspunkte anlegen. Ziel der Anlagepolitik des Fondsmanagements dieses Sondervermögens ist es, risikoangemessene Wertzuwächse zu erzielen. Hierzu werden je nach Einschätzung der Wirtschafts- und Kapitalmarktlage und der Börsenaussichten im Rahmen der Anlagepolitik die nach dem KAGB und den Anlagebedingungen zugelassenen Vermögensgegenstände erworben und veräußert. Zulässige Vermögensgegenstände sind Wertpapiere (z.B. Aktien, Anleihen, Genussscheine und Zertifikate), Geldmarktinstrumente, Bankguthaben, Investmentanteile, Derivate und sonstige Anlageinstrumente. Derivate dürfen zu Investitions- und Absicherungszwecken erworben werden.

Wertentwicklung

Indizierte Wertentwicklung seit Auflegung (bis 26.04.18)



Historische Wertentwicklung (%)



Wertentwicklung kumuliert (%)

Lfd. Jahr	1 Monat	3 Monate	1 Jahr	3 Jahre	5 Jahre	Seit Auflegung	3 Jahre p.a.	5 Jahre p.a.	
	-1.5 %	0.3 %	-1.9 %	-1.7 %	-5.0 %	1.8 %	2.6 %	-1.7 %	0.4 %

Daten per 26.04.18

Berechnung der Wertentwicklung nach BVI-Methode. Die Bruttowertentwicklung berücksichtigt die auf Fondsebene anfallenden Kosten (z. B. Verwaltungsvergütung), ohne die auf Anlegerebene ggf. anfallenden Kosten (z.B. Ausgabeaufschlag oder Depotkosten) einzubeziehen. Solche individuellen Kosten auf Anlegerebene würden sich bei Berücksichtigung negativ auf die Wertentwicklung auswirken. In der Nettowertentwicklung wird der derzeit gültige Ausgabeaufschlag im ersten Betrachtungszeitraum berücksichtigt. Beispiel: Ein Anleger möchte für 1.000,- EUR Anteile erwerben. Bei einem max. Ausgabeaufschlag von 1.50 % muss er dafür einmalig bei Kauf 15,- EUR aufwenden bzw. es steht nur ein Betrag von 985,- Euro zur Anlage zur Verfügung. Zusätzlich können Depotkosten anfallen, die die Wertentwicklung mindern. Die Depotkosten ergeben sich aus dem Preis- und Leistungsverzeichnis Ihrer Bank. **Wertentwicklungen in der Vergangenheit sind kein verlässlicher Indikator für die zukünftige Wertentwicklung.**

Fondskommentar

Zzt. steht kein aktueller Kommentar zur Verfügung.



(Fondskommentar von Bank J. Safra Sarasin AG, Berater des Sparda München nachhaltige Vermögensverwaltung)

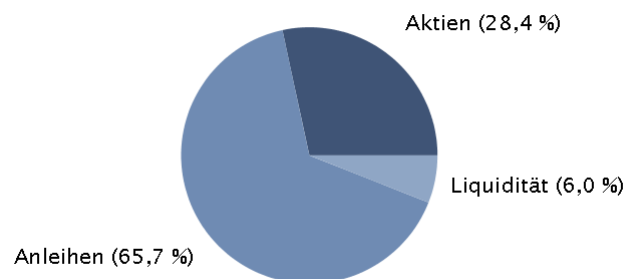
Fondsstruktur – die 10 größten Positionen im Fondsvermögen

Name	Land	% des Vermögens
JSS Inv.-JSS Sust.Eq.-Europe Namens-Ant. C EUR Acc. o.N.	LU	6,1 %
AXA World Fds-Framlin.Eurozone Namens-Ant. RI-F Cap. EUR o.N.	LU	5,8 %
1% Stadshypotek AB EO-Mortg. Covered MTN 2014(19)	XS	4,3 %
JSS Inv.-JSS Sus.Bd-EUR Corp. Namens-Anteile I acc o.N.	LU	4,3 %
.05% Cais. d'Amort.de la Dette Soc. EO-Medium-Term Notes 2016(20)	FR	3,8 %
3.125% Linde Finance B.V. EO-Medium-Term Notes 2011(18)	XS	2,7 %
2.875% Hessen, Land Schatzanw.v.2011(2018)S.1113	DE	2,7 %
4.875% Terna Rete Elettrica Nazio.SpA EO-Medium-Term Notes 2009(19)	XS	2,3 %
1.875% Sanofi S.A. EO-Medium-Term Nts 2013(13/20)	FR	2,2 %
2.75% KI pierre S.A. EO-Medium-Term Notes 2012(19)	FR	2,2 %

Daten per 29.03.18

Vermögensaufteilung

Vermögensaufteilung (%)



Daten per 29.03.18

Fondsdaten per 26.04.18

Auflegungsdatum	01.12.2009
WKN	A0X9SA
ISIN	DE000A0X9SA0
Fondswahrung	EUR
Geschaftsjahresende	31.10.
Ertragsverwendung	Ausschüttend
Fondsvermögen ³⁾	18,68 Mio €
Rücknahmepreis	50,25 €
Ausgabepreis	51,00 €
Nettoinventarwert	50,25 €
Zwischengewinn	0,00
Morningstar™-Rating	*

Fondskonditionen

Ausgabeaufschlag zzt.	1,50%	(max. 2,00%)
<i>(Von dem Ausgabeaufschlag erhält Ihre Vertriebsorganisation bis zu 100%)</i>		
Verwaltungsvergütung zzt.	1,35%	(max. 1,50%)
<i>(Von der Verwaltungsvergütung erhält Ihre Vertriebsorganisation bis zu 71%)</i>		
Performanceabhängige Gebühr zzt.	15% des Mehrertrages über 5,00%	
Verwahrstellenvergütung zzt.	0,09%	(max. 0,15%)
Verwahrstelle	HSBC Trinkaus & Burkhardt AG	
Fondsgesellschaft	Monega KAG	
Gesamtkostenquote (TER) ¹⁾	1,84%	
Mindestanlage ²⁾	0,00 €	

Bitte beachten Sie, dass die steuerpflichtigen Erträge von Investmentfonds jährlichen Schwankungen unterliegen. Die Empfehlungen sind daher als Schätzwerte anzusehen und auf den kommenden Ausschüttungstermin ausgerichtet.

1) Die Gesamtkostenquote (Total Expense Ratio) gibt die Aufwendungen insgesamt (mit Ausnahme der Transaktionskosten) bezogen auf das durchschnittliche Fondsvermögen innerhalb eines Geschäftsjahres an.

2) Ergänzend gelten die jeweiligen Bedingungen der Depotstelle oder Ihrer Hausbank.

3) Das Fondsvermögen wird per Monatsultimo ausgewiesen.

Vertriebsinformationen

Sparda-Bank München eG
Arnulfstraße 15
80335 München

Tel.: 089 - 55142 400
www.sparda-m.de
sparda-m@sparda.de

ARD Videotext, Tafel 757
ZDF Videotext, Tafel 684

Chancen & Risiken

Chancen:

- Der Sparda München nachhaltige Vermögensverwaltung bietet dem Anleger ein solides Basisinvestment in verschiedene Wertpapierklassen unter Berücksichtigung ökologischer, ökonomischer und sozialer Gesichtspunkte.
- Angestrebt wird ein stetiger Ertrag bei angemessenen Risiken.
- Systematische Begrenzung des Verlustrisikos mittels eines dynamischen Wertsicherungsmodells

Risiken:

- Markt- und Ertragsrisiko im Aktienanteil: Die Ertragsentwicklung des Fonds hängt insbesondere von der Entwicklung der Kapitalmärkte ab, die wiederum von der Lage der Weltwirtschaft und von den wirtschaftlichen und politischen Rahmenbedingungen der jeweiligen Länder beeinflusst werden.
- Zinsänderungsrisiko im Rentenanteil: Mit der Investition in festverzinsliche Wertpapiere ist das Risiko verbunden, dass sich das Marktzinsniveau während der Haltezeit der Papiere verändert. Bei steigendem Marktzins fällt der Kurs des Papiers, bei fallendem Marktzins steigt er umgekehrt an.
- Bonitätsrisiko im Rentenanteil: Selbst bei sorgfältigster Auswahl der Wertpapiere kann nicht ausgeschlossen werden, dass sich die Bonität eines Emittenten negativ verändert.

Die Gesellschaft darf in Wertpapiere und Geldmarktinstrumente öffentlicher Aussteller im Sinne des § 206 Absatz 2 KAGB jeweils mehr als 35 Prozent des Wertes des Sondervermögens anlegen, wenn diese von einem Mitgliedstaat der Europäischen Union oder seinen Gebietskörperschaften, einem anderen Mitgliedsstaat der Vereinten Nationen oder den Europäischen Gemeinschaften ausgegeben oder garantiert worden sind.

Disclaimer

© 2016 Monega KAG. Diese Publikation ist kein (OGAW-) Verkaufsprospekt im Sinne des Gesetzes, sondern eine werbliche Darstellung und dient der weiterführenden Information. Sie stellt keine Handlungsempfehlung dar und ersetzt nicht die individuelle Anlageberatung durch eine Bank/einen Vertriebspartner sowie den steuerlichen oder rechtlichen Rat. Der Verkauf von Anteilen erfolgt ausschließlich auf der Grundlage des aktuellen (OGAW-) Verkaufsprospektes und der wesentlichen Anlegerinformationen. Diese sowie die aktuellen Jahres- und Halbjahresberichte erhalten Sie kostenlos in deutscher Sprache bei der Monega Kapitalanlagegesellschaft mbH, Stolkgasse 25-45, 50667 Köln, und im Internet auf www.monega.de. Im (OGAW-) Verkaufsprospekt sind Anlageziele, Gebühren, Risiken und andere wichtige Fondsinformationen ausführlich beschrieben. Bitte lesen Sie diese sorgfältig durch.

Die enthaltenen Aussagen zur Marktlage stellen unsere eigene Ansicht der geschilderten Umstände dar. Hiermit ist weder eine Allgemeingültigkeit noch eine Anlageberatung oder -empfehlung verbunden. Die Publikation darf nicht als Verkaufsangebot oder als Aufforderung zur Abgabe eines Angebots zum Kauf von Wertpapieren verstanden werden und ersetzt in keinem Fall die vor jeder Wertpapierkaufentscheidung notwendige Beratung. Die in der Publikation gemachten Aussagen können ohne Vorankündigung geändert werden. Trotz sorgfältiger Auswahl der Quellen und Prüfung der Inhalte übernimmt Monega keine Haftung oder Garantie für die Richtigkeit und Vollständigkeit der in dieser Publikation gemachten Informationen.

Risikohinweis: Investmentfonds unterliegen dem Risiko sinkender Anteilspreise, da sich Kursrückgänge bei den im Fonds enthaltenen Wertpapieren beziehungsweise den zugrunde liegenden Währungen im Anteilspreis widerspiegeln. Die besondere Anlagepolitik dieses Fonds bedingt ein stärker ausgeprägtes Chancen- und Risikoprofil. Dadurch können die Anteilspreise auch innerhalb kurzer Zeiträume erheblichen Schwankungen nach oben und nach unten unterworfen sein. Die Anlagestrategie des Fonds kann sich innerhalb der vertraglich und gesetzlich zulässigen Grenzen jederzeit ändern. Der Inhalt der Grenzen ergibt sich aus dem Verkaufsprospekt.

Morningstar-Rating: © [2009] Morningstar, Inc. Alle Rechte vorbehalten. Die hierin enthaltenen Informationen: (1) sind für Morningstar und/oder ihre Inhalte-Anbieter urheberrechtlich geschützt; (2) dürfen nicht vervielfältigt oder verbreitet werden; und (3) deren Richtigkeit, Vollständigkeit oder Aktualität wird nicht garantiert. Weder Morningstar noch deren Inhalte-Anbieter sind verantwortlich für etwaige Schäden oder Verluste, die aus der Verwendung dieser Informationen entstehen. Die Wertentwicklung in der Vergangenheit ist keine Garantie für zukünftige Ergebnisse.

Wesentliche Anlegerinformationen : Gegenstand dieses Dokuments sind wesentliche Informationen für den Anleger über diesen Fonds. Es handelt sich nicht um Werbematerial. Diese Informationen sind gesetzlich vorgeschrieben, um Ihnen die Wesensart dieses Fonds und die Risiken einer Anlage in ihn zu erläutern. Wir raten Ihnen zur Lektüre dieses Dokuments, so dass Sie eine fundierte Anlageentscheidung treffen können.

ISIN DE000A0X9SA0
Verwaltet von der Monega Kapitalanlagegesellschaft mbH - Die Monega KAG ist eine Gesellschaft der DEVK Versicherungen, der Gruppe der Sparda-Banken und des Bankhaus Sal. Oppenheim.

Sparda München nachhaltige Vermögensverwaltung

Ziele und Anlagepolitik

Für den Fonds Sparda München nachhaltige Vermögensverwaltung ist kein Anlageschwerpunkt festgelegt. Das Sondervermögen darf in alle zulässigen Vermögensgegenstände in- und ausländischer Emittenten unter Berücksichtigung ökologischer, ökonomischer und sozialer Gesichtspunkte anlegen. Ziel der Anlagepolitik des Fondsmanagements dieses Sondervermögens ist es, risikoangemessene Wertzuwächse zu erzielen. Hierzu werden je nach Einschätzung der Wirtschafts- und Kapitalmarktlage und der Börsenaussichten im Rahmen der Anlagepolitik die nach dem KAGB und den Anlagebedingungen zugelassenen Vermögensgegenstände erworben und veräußert. Zulässige Vermögensgegenstände sind Wertpapiere (z.B. Aktien, Anleihen, Genussscheine und Zertifikate), Geldmarktinstrumente, Bankguthaben, Investmentanteile, Derivate und sonstige Anlageinstrumente. Derivate dürfen zu Investitions- und

Absicherungszwecken erworben werden. Ein Derivat ist ein Finanzinstrument, dessen Wert – nicht notwendig 1:1 – von der Entwicklung eines oder mehrerer Basiswerte wie z.B. Wertpapieren oder Zinssätzen abhängt. Die Gebühren für den Kauf und Verkauf von Wertpapieren trägt der Fonds. Sie entstehen zusätzlich zu den unten unter „Kosten“ aufgeführten Prozentsätzen und können die Rendite des Fonds mindern. Die Erträge des Fonds werden ausgeschüttet. Die Anleger können von der Kapitalverwaltungsgesellschaft grundsätzlich börsentäglich die Rücknahme der Anteile verlangen. Die Kapitalverwaltungsgesellschaft kann jedoch die Rücknahme aussetzen, wenn außergewöhnliche Umstände dies unter Berücksichtigung der Anlegerinteressen erforderlich erscheinen lassen. Empfehlung: Dieser Fonds ist unter Umständen für Anleger nicht geeignet, die ihr Geld innerhalb eines Zeitraums von weniger als fünf Jahren aus dem Fonds wieder zurückziehen wollen.

Risiko- und Ertragsprofil



Dieser Indikator beruht auf historischen Daten; eine Vorhersage künftiger Entwicklungen ist damit nicht möglich. Die Einstufung des Fonds kann sich künftig ändern und stellt keine Garantie dar. Auch ein Fonds, der in Kategorie 1 eingestuft wird, stellt keine völlig risikolose Anlage dar. Der Sparda München nachhaltige Vermögensverwaltung ist in Kategorie 3 eingestuft, weil sein Anteilspreis typischerweise eher gering schwankt und deshalb sowohl Verlustrisiken wie Gewinnchancen entsprechend eher niedrig sind. Folgende Risiken haben auf die Einstufung keinen unmittelbaren Einfluss, können aber trotzdem für den Fonds von Bedeutung sein: ~ Aktienrisiko: Aktien unterliegen erfahrungsgemäß starken Kursschwankungen und somit auch dem Risiko von Kursrückgängen. ~ Zinsänderungsrisiko: Mit der Investition in festverzinsliche Wertpapiere ist das Risiko verbunden, dass sich das Marktzinsniveau während der Haltezeit der Papiere verändert. ~ Wertveränderungsrisiko: Durch die Investitionen des Fondsvermögens in Einzeltitel ergibt sich insbesondere das Risiko von Wertveränderungen der Einzelpositionen. ~ Kapitalmarktrisiko: Die Kurs- oder Marktwertentwicklung von Finanzprodukten hängt insbesondere

von der Entwicklung der Kapitalmärkte ab. ~ Währungsrisiko: Vermögenswerte des Fonds können in einer anderen Währung als der Fondswährung angelegt sein. Fällt der Wert dieser Währung gegenüber der Fondswährung, so reduziert sich der Wert des Fondsvermögens. ~ Adressenausfallrisiko: Durch den Ausfall eines Ausstellers oder eines Vertragspartners, gegen den der Fonds Ansprüche hat, können für den Fonds Verluste entstehen. ~ Liquiditätsrisiko: Der Fonds kann einen Teil seines Vermögens in Papieren anlegen, die nicht an einer Börse oder einem ähnlichen Markt gehandelt werden. ~ Derivaterisiko: Der Fonds setzt Derivate sowohl zu Investitions- als auch zu Absicherungszwecken ein. Die erhöhten Chancen gehen mit erhöhten Verlustrisiken einher. ~ Zielfondsrisiko: Der Fonds legt in Zielfonds an, um bestimmte Märkte, Regionen oder Themen abzubilden. Die Wertentwicklung einzelner Zielfonds kann hinter der Entwicklung des jeweiligen Marktes zurückbleiben. ~ Die Anlagestrategie des Fonds kann sich innerhalb der vertraglich und gesetzlich zulässigen Grenzen jederzeit ändern. Der Inhalt der Grenzen und eine ausführliche Darstellung der Risiken ergeben sich aus dem Verkaufsprospekt im Abschnitt „Risikohinweise“.

Sparda München nachhaltige Vermögensverwaltung

Kosten

Aus den Gebühren und sonstigen Kosten wird die laufende Verwaltung und Verwahrung des Fondsvermögens sowie der Vertrieb der Fondsanteile finanziert. Anfallende Kosten verringern die Ertragschancen Ihrer Anlage.

Einmalige Kosten vor und nach der Anlage.

Ausgabeaufschlag	2.00%
Rücknahmeabschlag	0.00%

Kosten, die vom Fonds im Laufe des Jahres abgezogen werden	
Laufende Kosten	1.81%

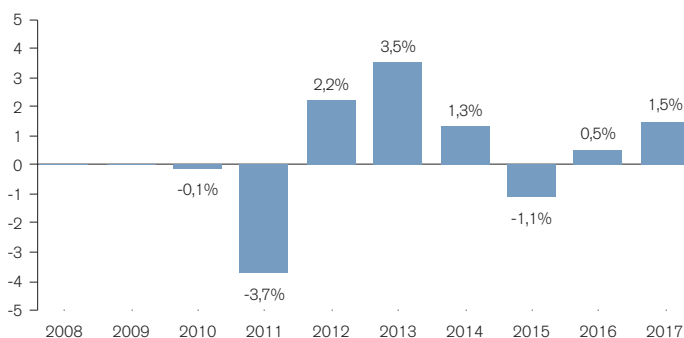
Kosten, die der Fonds unter bestimmten Umständen zu tragen hat

An die Wertentwicklung des Fonds gebundene Gebühren	15.00%
--	--------

Der hier angegebene Ausgabeaufschlag/ Rücknahmeabschlag ist ein Höchstbetrag, der von Ihrer Anlage vor der Anlage abgezogen wird. Im Einzelfall kann er geringer ausfallen, zur Zeit beträgt er 1,5%. Weitere Informationen können Sie dem Abschnitt "Anteile - Ausgabeaufschlag" des Verkaufsprospektes entnehmen, oder beim Vertreter der Fondsanteile erfragen. Die hier angegebenen laufenden Kosten fielen im letzten Geschäftsjahr des Fonds an, das am 31.10.2016 endete, sie können von Jahr zu Jahr schwanken. Der Jahresbericht für jedes Geschäftsjahr enthält Einzelheiten zu den genau berechneten Kosten.

An die Wertentwicklung des Fonds gebundene Gebühren: 15% des Mehrertrages über 5,00%. Im letzten Geschäftsjahr des Fonds waren dies 0% des durchschnittlichen Fondsvermögens (Näheres siehe Verkaufsprospekt)

Frühere Wertentwicklung



Die Wertentwicklung in der Vergangenheit ist keine Garantie für die künftige Entwicklung. Bei der Berechnung wurden sämtliche Kosten und Gebühren mit Ausnahme des Ausgabeaufschlags abgezogen. Der Sparda München nachhaltige Vermögensverwaltung wurde im Jahr 2009 aufgelegt. Die historische Wertentwicklung wurde in Euro berechnet.

Praktische Informationen

Verwahrstelle des Fonds ist HSBC Trinkaus & Burkhardt AG.

Weitere Informationen: Den Verkaufsprospekt und die aktuellen Jahres- und Halbjahresberichte, die aktuellen Anteilspreise sowie weitere Informationen zu dem Fonds finden Sie kostenlos in deutscher Sprache auf unserer Internetseite www.monega.de.

Steuervorschriften: Der Fonds unterliegt dem deutschen Investmentsteuergesetz. Dies kann Auswirkungen darauf haben, wie Sie bezüglich Ihrer Einkünfte aus dem Fonds besteuert werden. Die Inhalte dieses Dokumentes stellen keine Handlungsempfehlung dar, sie ersetzen weder die individuelle Anlageberatung durch Ihre Bank noch die Beurteilung der individuellen Verhältnisse durch einen Steuerberater.

Haftungserklärung: Die Monega Kapitalanlagegesellschaft mbH kann lediglich auf der Grundlage einer in diesem Dokument enthaltenen Erklärung haftbar gemacht werden, die irreführend, unrichtig oder nicht mit den einschlägigen Teilen des Verkaufsprospektes vereinbar ist.

Vergütungspolitik der Gesellschaft: Einzelheiten zur aktuellen Vergütungspolitik der Gesellschaft sind im Internet unter www.monega.de unter „Rechtliche Anmerkungen“ veröffentlicht. Hierzu zählen eine Beschreibung der Berechnungsmethoden für Vergütungen und Zuwendungen an bestimmte Mitarbeitergruppen, sowie die Angabe der für die Zuteilung zuständigen Personen. Auf Verlangen werden die Informationen von der Gesellschaft kostenlos in Papierform zur Verfügung gestellt.

Fondsinfos: Weitere Informationen über diesen Fonds finden Sie auf unserer Internetseite unter www.monega.de/index.php/monegafonds.html.