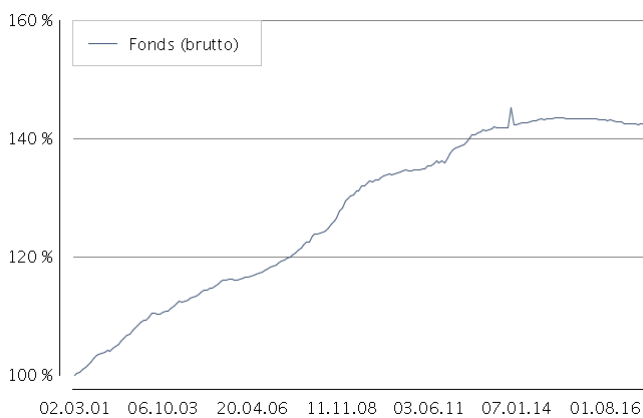


Monega Short Track SGB -A-

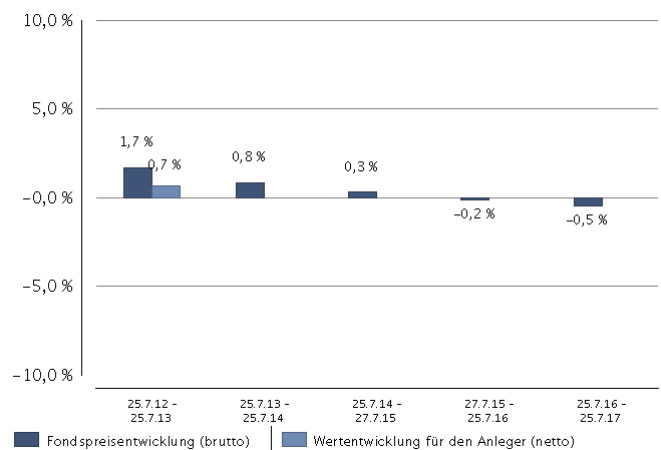
Der Monega Short Track SGB -A- (WKN 532100) ist ein geldmarktnaher Rentenfonds mit Rentenpapieren einer durchschnittlichen Restlaufzeit von etwa einem Jahr. Dadurch erzielt der Fonds marktgerechte Rendite über Geldmarktniveau. Der Monega Short Track SGB beinhaltet Schuldverschreibungen von europäischen Staaten oder auch von Bundesländern. Darüber hinaus sind im Fondsvermögen Pfandbriefe mit erstklassiger Bonität und einer durchschnittlichen Restlaufzeit von etwa einem Jahr enthalten. Sämtliche Papiere lauten auf Euro. Wechselkursrisiken gibt es dadurch nicht.

Wertentwicklung

Indizierte Wertentwicklung seit Auflegung (bis 25.07.17)



Historische Wertentwicklung (%)



Wertentwicklung kumuliert (%)

Lfd. Jahr	1 Monat	3 Monate	1 Jahr	3 Jahre	5 Jahre	Seit Auflegung	3 Jahre p.a.	5 Jahre p.a.
	-0.2 %	-0.0 %	-0.5 %	-0.4 %	2.1 %	42.5 %	-0.1 %	0.4 %

Daten per 25.07.17

Berechnung der Wertentwicklung nach BVI-Methode. Die Bruttowertentwicklung berücksichtigt die auf Fondsebene anfallenden Kosten (z. B. Verwaltungsvergütung), ohne die auf Anlegerebene ggf. anfallenden Kosten (z.B. Ausgabeaufschlag oder Depotkosten) einzubeziehen. Solche individuellen Kosten auf Anlegerebene würden sich bei Berücksichtigung negativ auf die Wertentwicklung auswirken. In der Nettowertentwicklung wird der derzeit gültige Ausgabeaufschlag im ersten Betrachtungszeitraum berücksichtigt. Typisierte Modellrechnung (netto): Ein Anleger möchte für 1000,- EUR Anteile erwerben. Bei einem max. Ausgabeaufschlag von 1.00 % muss er dafür einmalig bei Kauf 10,- EUR aufwenden bzw. es steht nur ein Betrag von 990,- Euro zur Anlage zur Verfügung. Zusätzlich können Depotkosten anfallen, die die Wertentwicklung mindern. Die Depotkosten ergeben sich aus dem Preis- und Leistungsverzeichnis Ihrer Bank. **Wertentwicklungen in der Vergangenheit sind kein verlässlicher Indikator für die zukünftige Wertentwicklung.**

Fondskommentar

Juli 2017 - Der Sieg der Partei Emmanuel Macrons bei den französischen Parlamentswahlen wurde an den Kapitalmärkten positiv aufgenommen, da die Umsetzungschancen der anspruchsvollen Reformagenda des französischen Präsidenten damit gestiegen sind. Insgesamt blieb das konjunkturelle Klima im Euroraum auch im Juni freundlich, der Ifo-Geschäftsklimaindex stieg auf einen neuen Höchststand. Die EZB ließ erwartungsgemäß die Leitzinsen unverändert, Mario Draghi deutete auf einer Pressekonferenz aber ein mögliches Ende der expansiven Politik an. Die Renditen von Bundesanleihen stiegen daraufhin an.



Fondsmanger Edgar
Göcke

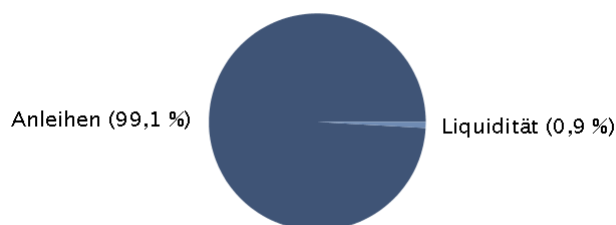
Fondsstruktur – die 10 größten Positionen im Fondsvermögen

Name	Land	% des Vermögens
0% Erste Abwicklungsanstalt IHS-MTN v.15(18)	DE	26,1 %
.5% Instituto de Credito Oficial EO-Medium-Term Notes 2015(17)	XS	25,6 %
.125% Cie de Financement Foncier EO-Med.-T.Obl.Fonc.2015(18)	FR	24,8 %
4.5% Italien, Republik EO-B.T.P. 2004(20)	IT	5,0 %
1.375% Dexia Cr dit Local S.A. EO-Medium-Term Notes 2014(19)	XS	4,9 %
1.125% CM - CIC Home Loan SFH EO-Med.-T.Obl.Fin.Hab.2014(19)	FR	4,6 %
1.05% Italien, Republik EO-B.T.P. 2014(19)	IT	4,4 %
.5% NRW.BANK Inh.-Schv.A.16S v.14(18)	DE	4,0 %

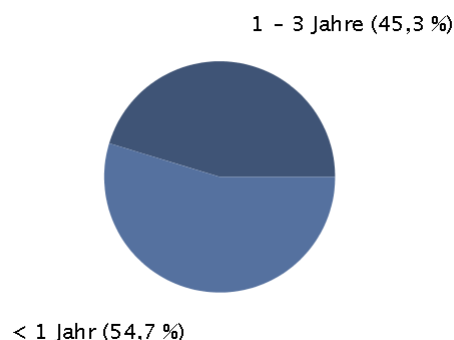
Daten per 30.06.17

Vermögensaufteilung

Vermögensaufteilung (%)



Laufzeiten



Daten per 30.06.17

Fondsdaten per 25.07.17

Auflegungsdatum	02.03.2001
WKN	532100
ISIN	DE0005321004
Fondswahrung	EUR
Geschaftsjahresende	31.08.
Ertragsverwendung	Ausschüttend
Fondsvermögen ³⁾	22,32 Mio €
Rücknahmepreis	47,43 €
Ausgabepreis	47,90 €
Nettoinventarwert	47,43 €
Zwischengewinn	0,03
Morningstar™-Rating	***

Fondskonditionen

Ausgabeaufschlag zzt.	1,00%	(max. 2,00%)
<i>(Von dem Ausgabeaufschlag erhält Ihre Vertriebsorganisation bis zu 100%)</i>		
Verwaltungsvergütung zzt.	0,25%	(max. 0,50%)
<i>(Von der Verwaltungsvergütung erhält Ihre Vertriebsorganisation bis zu 0%)</i>		
Verwahrstellenvergütung zzt.	0,00%	(max. 0,00%)
Verwahrstelle	HSBC Trinkaus & Burkhardt AG	
Fondsgesellschaft	Monega KAG	
Gesamtkostenquote (TER) ¹⁾	0,37%	
Mindestanlage ²⁾	0,00 €	

Empfohlener Freistellungsauftrag bei einem Anlagebetrag von 5.000 Euro: 150 Euro

Bitte beachten Sie, dass die steuerpflichtigen Erträge von Investmentfonds jährlichen Schwankungen unterliegen. Die Empfehlungen sind daher als Schätzwerte anzusehen und auf den kommenden Ausschüttungstermin ausgerichtet.

1) Die Gesamtkostenquote (Total Expense Ratio) gibt die Aufwendungen insgesamt (mit Ausnahme der Transaktionskosten) bezogen auf das durchschnittliche Fondsvermögen innerhalb eines Geschäftsjahres an.

2) Ergänzend gelten die jeweiligen Bedingungen der Depotstelle oder Ihrer Hausbank.

3) Das Fondsvermögen wird per Monatsultimo ausgewiesen.

Vertriebsinformationen

Unsere Monega Fonds erhalten Sie über unsere Vertriebspartner, die DEVK Versicherungen und Sparda-Banken.

ARD Videotext, Tafel 757
ZDF Videotext, Tafel 684

Chancen & Risiken

Chancen:

Durch die Investition in europäische Zinspapiere mit kurzer Laufzeit sichert sich der Anleger marktgerechte Zinseinkünfte. Leitzinsanhebungen spiegeln sich zeitnah in der Rendite des Monega Short Track SGB wider.

Risiken:

Zinsänderungsrisiko: Mit der Investition in festverzinsliche Wertpapiere ist das Risiko verbunden, dass sich das Marktzinsniveau während der Haltezeit der Papiere verändert. Bei steigendem Marktzins fällt der Kurs des Papiers, bei fallendem Marktzins steigt er umgekehrt an. Bei kurzen Laufzeiten der im Fonds enthaltenen Papiere, wie beim Monega Short Track SGB, sind die Kursrisiken tendenziell geringer, jedoch nicht gänzlich ausgeschlossen. **Bonitätsrisiko:** Selbst bei sorgfältigster Auswahl der Wertpapiere kann nicht ausgeschlossen werden, dass sich die Bonität eines Emittenten negativ verändert.

Disclaimer

© 2016 Monega KAG. Diese Publikation ist kein (OGAW-) Verkaufsprospekt im Sinne des Gesetzes, sondern eine werbliche Darstellung und dient der weiterführenden Information. Sie stellt keine Handlungsempfehlung dar und ersetzt nicht die individuelle Anlageberatung durch eine Bank/einen Vertriebspartner sowie den steuerlichen oder rechtlichen Rat. Der Verkauf von Anteilen erfolgt ausschließlich auf der Grundlage des aktuellen (OGAW-) Verkaufsprospektes und der wesentlichen Anlegerinformationen. Diese sowie die aktuellen Jahres- und Halbjahresberichte erhalten Sie kostenlos in deutscher Sprache bei der Monega Kapitalanlagegesellschaft mbH, Stolkgasse 25-45, 50667 Köln, und im Internet auf www.monega.de. Im (OGAW-) Verkaufsprospekt sind Anlageziele, Gebühren, Risiken und andere wichtige Fondsinformationen ausführlich beschrieben. Bitte lesen Sie diese sorgfältig durch.

Die enthaltenen Aussagen zur Marktlage stellen unsere eigene Ansicht der geschilderten Umstände dar. Hiermit ist weder eine Allgemeingültigkeit noch eine Anlageberatung oder -empfehlung verbunden. Die Publikation darf nicht als Verkaufsangebot oder als Aufforderung zur Abgabe eines Angebots zum Kauf von Wertpapieren verstanden werden und ersetzt in keinem Fall die vor jeder Wertpapierkaufentscheidung notwendige Beratung. Die in der Publikation gemachten Aussagen können ohne Vorankündigung geändert werden. Trotz sorgfältiger Auswahl der Quellen und Prüfung der Inhalte übernimmt Monega keine Haftung oder Garantie für die Richtigkeit und Vollständigkeit der in dieser Publikation gemachten Informationen.

Risikohinweis: Investmentfonds unterliegen dem Risiko sinkender Anteilspreise, da sich Kursrückgänge bei den im Fonds enthaltenen Wertpapieren beziehungsweise den zugrunde liegenden Währungen im Anteilspreis widerspiegeln. Die besondere Anlagepolitik dieses Fonds bedingt ein stärker ausgeprägtes Chancen- und Risikoprofil. Dadurch können die Anteilspreise auch innerhalb kurzer Zeiträume erheblichen Schwankungen nach oben und nach unten unterworfen sein. Die Anlagestrategie des Fonds kann sich innerhalb der vertraglich und gesetzlich zulässigen Grenzen jederzeit ändern. Der Inhalt der Grenzen ergibt sich aus dem Verkaufsprospekt.

Morningstar-Rating: © [2009] Morningstar, Inc. Alle Rechte vorbehalten. Die hierin enthaltenen Informationen: (1) sind für Morningstar und/oder ihre Inhalte-Anbieter urheberrechtlich geschützt; (2) dürfen nicht vervielfältigt oder verbreitet werden; und (3) deren Richtigkeit, Vollständigkeit oder Aktualität wird nicht garantiert. Weder Morningstar noch deren Inhalte-Anbieter sind verantwortlich für etwaige Schäden oder Verluste, die aus der Verwendung dieser Informationen entstehen. Die Wertentwicklung in der Vergangenheit ist keine Garantie für zukünftige Ergebnisse.

Wesentliche Anlegerinformationen : Gegenstand dieses Dokuments sind wesentliche Informationen für den Anleger über diesen Fonds. Es handelt sich nicht um Werbematerial. Diese Informationen sind gesetzlich vorgeschrieben, um Ihnen die Wesensart dieses Fonds und die Risiken einer Anlage in ihn zu erläutern. Wir raten Ihnen zur Lektüre dieses Dokuments, so dass Sie eine fundierte Anlageentscheidung treffen können.

ISIN DE0005321004
Verwaltet von der Monega Kapitalanlagegesellschaft mbH - die Monega KAG ist eine Gesellschaft der DEVK Versicherungen, der Gruppe der Sparda-Banken und des Bankhaus Sal. Oppenheim

Monega Short Track SGB -A-

Ziele und Anlagepolitik

Der Monega Short Track SGB -A- hat sich zum Ziel gesetzt, das Anlagensegment der Anleihen mit einer kurzen Restlaufzeit abzubilden. Zur Erreichung des Anlageziels wird in Euro-Anlagen mit kurzer Restlaufzeit (grundsätzlich maximal 3 Jahre) angelegt. Das OGAW-Sondervermögen soll mindestens zu 51 % seines Wertes aus Schuldverschreibungen bestehen, die eine kürzere Restlaufzeit aufweisen. Die Gesellschaft wird für das OGAW-Sondervermögen nur solche Vermögensgegenstände erwerben, die Ertrag und/oder Wachstum erwarten lassen. Es kann keine Garantie für den Anlageerfolg gegeben werden. Die Erträge des

Fonds werden ausgeschüttet. Die Anleger können von der Kapitalverwaltungsgesellschaft grundsätzlich börsentäglich die Rücknahme der Anteile verlangen. Die Kapitalverwaltungsgesellschaft kann jedoch die Rücknahme aussetzen, wenn außergewöhnliche Umstände dies unter Berücksichtigung der Anlegerinteressen erforderlich erscheinen lassen. Empfehlung: Dieser Fonds ist unter Umständen für Anleger nicht geeignet, die ihr Geld innerhalb eines Zeitraums von weniger als einem Jahr aus dem Fonds wieder zurückziehen wollen.

Risiko- und Ertragsprofil



Dieser Indikator beruht auf historischen Daten; eine Vorhersage künftiger Entwicklungen ist damit nicht möglich. Die Einstufung des Fonds kann sich künftig ändern und stellt keine Garantie dar. Auch ein Fonds, der in Kategorie 1 eingestuft wird, stellt keine völlig risikolose Anlage dar. Der Monega Short Track SGB -A- ist in die Kategorie 2 eingestuft, weil sein Anteilspreis typischerweise gering schwankt und deshalb sowohl Verlustrisiken wie Gewinnchancen entsprechend niedrig sind. Folgende Risiken haben auf die Einstufung keinen unmittelbaren Einfluss, können aber trotzdem für den Fonds von Bedeutung sein: -Zinsänderungsrisiko: Mit der Investition in festverzinsliche Wertpapiere ist das Risiko verbunden, dass sich das Marktzinsniveau während der Haltezeit der Papiere verändert. Bei steigendem Marktzins fällt der Kurs des Papiers, bei fallendem Marktzins steigt er umgekehrt an. -Kreditrisiken: Selbst bei

sorgfältigster Auswahl der Wertpapiere kann nicht ausgeschlossen werden, dass sich die Schuldnerqualität eines Ausstellers negativ verändert. -Liquiditätsrisiken: Der Fonds legt einen wesentlichen Teil seines Vermögens in Papieren an, die nicht an einer Börse oder einem ähnlichen Markt gehandelt werden. Es kann schwierig werden, kurzfristig einen Käufer für diese Papiere zu finden. Dadurch kann das Risiko einer Aussetzung der Anteilrücknahme steigen. -Risiken aus Derivateinsatz: Der Fonds setzt Derivatgeschäfte ein, um mögliche Verluste in Folge von Zinsschwankungen/Währungskursschwankungen zu verringern. Die erhöhten Chancen gehen mit erhöhten Verlustrisiken einher. Die Anlagestrategie des Fonds kann sich innerhalb der vertraglich und gesetzlich zulässigen Grenzen jederzeit ändern. Der Inhalt der Grenzen und eine ausführliche Darstellung der Risiken ergibt sich aus dem OGAW-Prospekt.

Monega Short Track SGB -A-

Kosten

Aus den Gebühren und sonstigen Kosten wird die laufende Verwaltung und Verwahrung des Fondsvermögens sowie der Vertrieb der Fondsanteile finanziert. Anfallende Kosten verringern die Ertragschancen Ihrer Anlage.

Einmalige Kosten vor und nach der Anlage.

Ausgabeaufschlag	2.00%
Rücknahmegebühr	0.00%

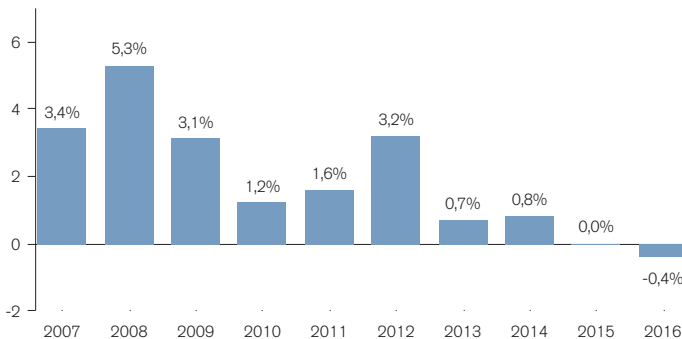
Kosten, die vom Fonds im Laufe des Jahres abgezogen werden	
Laufende Kosten	0.37%

Kosten, die der Fonds unter bestimmten Umständen zu tragen hat

An die Wertentwicklung des Fonds gebundene Gebühren	0.00%
--	-------

Der hier angegebene Ausgabeaufschlag/ Rücknahmeabschlag ist ein Höchstbetrag, der von Ihrer Anlage vor der Anlage abgezogen wird. Im Einzelfall kann er geringer ausfallen, zur Zeit beträgt er 1,0%. Weitere Informationen können Sie dem Abschnitt "Besondere Anlagebedingungen" des OGAW-Prospektes entnehmen, oder beim Vertrieber der Fondsanteile erfragen. Die hier angegebenen laufenden Kosten fielen im letzten Geschäftsjahr des Fonds an, das am 31.08.2016 endete, sie können von Jahr zu Jahr schwanken. Der OGAW-Jahresbericht für jedes Geschäftsjahr enthält Einzelheiten zu den genauen berechneten Kosten.

Wertentwicklung



Die Wertentwicklung in der Vergangenheit ist keine Garantie für die künftige Entwicklung. Bei der Berechnung wurden sämtliche Kosten und Gebühren mit Ausnahme des Ausgabeaufschlags abgezogen. Der Monega Short Track SGB -A- wurde im Jahr 2001 aufgelegt. Die historische Wertentwicklung wurde in Euro berechnet.

Praktische Informationen

Verwahrstelle des Fonds ist HSBC Trinkaus & Burkhardt AG.

Weitere Informationen: Den OGAW-Prospekt und die aktuellen Jahres- und Halbjahresberichte, die aktuellen Anteilspreise sowie weitere Informationen zu dem Fonds finden Sie kostenlos in deutscher Sprache auf unserer Internetseite www.monega.de

Steuervorschriften: Der Fonds unterliegt dem deutschen Investmentsteuergesetz. Dies kann Auswirkungen darauf haben, wie Sie bezüglich Ihrer Einkünfte aus dem Fonds besteuert werden. Die Inhalte dieses Dokumentes stellen keine Handlungsempfehlung dar, sie ersetzen weder die individuelle Anlageberatung durch Ihre Bank noch die Beurteilung der individuellen Verhältnisse durch einen Steuerberater.

Haftungserklärung: Die Monega Kapitalanlagegesellschaft mbH kann lediglich auf der Grundlage einer in diesem Dokument enthaltenen Erklärung haftbar gemacht werden, die irreführend, unrichtig oder nicht mit den einschlägigen Teilen des OGAW-Prospekt vereinbar ist.

Vergütungspolitik der Gesellschaft: Einzelheiten zur aktuellen Vergütungspolitik der Gesellschaft sind im Internet unter www.monega.de unter „Rechtliche Anmerkungen“ veröffentlicht. Hierzu zählen eine Beschreibung der Berechnungsmethoden für Vergütungen und Zuwendungen an bestimmte Mitarbeitergruppen, sowie die Angabe der für die Zuteilung zuständigen Personen. Auf Verlangen werden die Informationen von der Gesellschaft kostenlos in Papierform zur Verfügung gestellt.

Fondsinformationen: Dieses Dokument bezieht sich auf die Anteilklasse -A- des Fonds Monega Short Track SGB. Informationen über weitere Anteilklassen des Fonds, die in Deutschland vertrieben werden, finden Sie in einem separaten Dokument auf unserer Internetseite unter www.monega.de/index.php/fondsinformationen.