

Monega Wachstum

Der Monega Wachstum (WKN 532109) ist ein Dachfonds und investiert in das gesamte Spektrum fest verzinslicher Wertpapiere. Dabei gehören klassische Staatsanleihen und Pfandbriefe ebenso zum Portfolio, wie Unternehmensanleihen bester Bonität sowie Hochzinsanleihen, bei denen ein höheres Risiko mit entsprechend höheren Zinsen vergütet wird. Je nach Lage der Märkte ist der Fonds überwiegend in den Bereichen investiert, die aktuell das beste Chance/Risiko Verhältnis aufweisen.

Fondskommentar

Januar 2012 - Die Staatsschuldenkrise beeinflusste auch im Dezember die Rentenmärkte wesentlich. Im ersten Monatsdrittel standen die Peripherieländer des Euroraumes erheblich unter Druck. Vor allem die Renditen in Spanien und Italien blieben auf einem sehr hohen Niveau, aber auch Frankreich litt unter Spekulationen, dass das Top-Rating der zweitgrößten Volkswirtschaft im Euroraum gefährdet sein könnte. Dem gegenüber waren deutsche Anleihen in ihrer Funktion als sicherer Hafen stark gesucht. Die Situation änderte sich nach dem EU-Gipfel. Insgesamt wurden die getroffenen Vereinbarungen als Schritte in die richtige Richtung begrüßt, wenngleich die Unsicherheiten über die konkrete Umsetzung bestehen blieben. Auch die Liquiditätsmaßnahmen der EZB trugen zur Entspannung bei. Vor allem im kurzen Laufzeitenbereich gingen die Risikoaufschläge in Spanien und Italien deutlich zurück. Bei den deutschen Papieren gaben die Renditen der 10jährigen Bundanleihen um ein knappes halbes Prozent nach. Die Zinsstrukturkurve insgesamt flachte sich um einen viertel Prozentpunkt ab. Der REX Performance Index stieg um 2,2% an, am kurzen Ende der Laufzeiten legte der REXP 2 Jahre um 0,5% zu. Per Ende Dezember war der Monega Wachstum überwiegend in deutsche Staatsanleihen investiert. 12,2% wurden in Hochzinsanlagen gehalten, die überdurchschnittlich zur positiven Fondsentwicklung beitrugen.



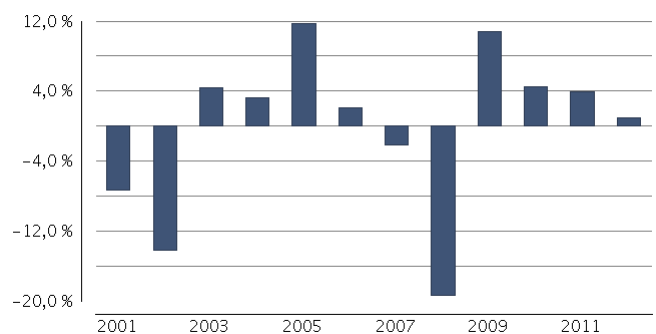
Fondsmanager Dirk
Viebahn

Wertentwicklung

Wertentwicklung (EUR)



Historische Wertentwicklung (%)



Berechnung der Wertentwicklung nach BVI-Methode, d.h. ohne Berücksichtigung eines Ausgabeaufschlags bzw. Rücknahmeabschlags und unter der Annahme der Reinvestition aller Ausschüttungen. Individuelle Kosten wie beispielsweise Gebühren, Provisionen und andere Entgelte sind in der Darstellung nicht berücksichtigt und würden sich bei Berücksichtigung negativ auf die Wertentwicklung auswirken. Wertentwicklungen in der Vergangenheit sind kein verlässlicher Indikator für die zukünftige Wertentwicklung.

Wertentwicklung kumuliert (%)

Lfd. Jahr	1 Monat	3 Monate	1 Jahr	3 Jahre	5 Jahre	Seit Auflegung	3 Jahre p.a.	5 Jahre p.a.
1.0 %	0.8 %	1.2 %	4.6 %	20.6 %	-5.5 %	-14.3 %	6.4 %	-1.1 %

Daten per 07.02.12

Fondsstruktur – die 10 größten Positionen im Fondsvermögen

Name	Land	% des Vermögens
iSh. eb.rexx Government Germ. Inhaber-Anteile	DE	15,5 %
Robeco High Yield Bonds Act. Nom. Class IH EUR o.N.	LU	12,8 %
iSh. eb.r.Governm. Ger.1.5-2.5 Inhaber-Anteile	DE	12,7 %
ETFlab Dt.B rse EUROGOV Ge.1-3 Inhaber-Anteile	DE	12,5 %
db x-t.II-iBoxx EO Ger.1-3 ETF Inhaber-Anteile 1D o.N.	LU	12,2 %
iSh. eb.r.Governm. Ger.2.5-5.5 Inhaber-Anteile	DE	12,1 %
MUF-Lyxor ETF iB.EO L.H.Yld 30 Actions au Porteur o.N.	FR	8,2 %

Daten per 31.01.12

Allgemeine Fondsdaten

Fondsgesellschaft	Monega KAG	Ausgabeaufschlag	4,00 %	ISIN	DE0005321095
		<i>Von dem Ausgabeaufschlag erhält Ihre Vertriebsorganisation bis zu 100%</i>			
Fondswährung	EUR	Verwaltungsvergütung	1,00 %	WKN	532109
		<i>Von der Verwaltungsvergütung erhält Ihre Vertriebsorganisation bis zu 50%</i>			
Fondsvermögen	11,43 Mio €	Beratervergütung		Ertragsverwendung	Ausschüttend
Auflegungsdatum	16.10.2000	Performanceabhängige Gebühr		Zwischengewinn	1,18
Geschäftsjahresende	30.09.	Depotbankvergütung	0,10 %	Rücknahmepreis	39,60 €
		Gesamtkostenquote (TER) ¹⁾	1,39 %	Ausgabepreis	41,18 €
Morningstar™-Rating	**	Geschäftsjahr	01.10.2010-30.09.2011		
		Mindestanlage ²⁾	2.500,00 €	Duration	0,00
		Sparplan	50,00 €	Mittlere Restlaufzeit	0,00

Daten per 07.02.12

¹⁾ Die Total Expense Ratio (TER) nach BVI-Methode drückt die Summe aller anfallenden Kosten eines Fonds (mit Ausnahme der Transaktionskosten) als Prozentsatz des durchschnittlichen Fondsvolumens innerhalb des jeweils letzten Geschäftsjahres aus.

²⁾ Ergänzend gelten die jeweiligen Bedingungen des Verwahrorbes

Vertriebsinformationen

Unsere Monega Fonds erhalten Sie über unsere Vertriebspartner, die DEVK Versicherungen und Sparda-Banken.

ARD Videotext, Tafel 757
ZDF Videotext, Tafel 684

Chancen & Risiken

Chancen

- Nutzung aller Chancen des Rentenmarktes
- All-inklusive-Rentendachfonds

Risiken

- Währungsrisiko: Der Monega Wachstum enthält Vermögenswerte in anderen Währungen. Fällt der Wert dieser Währungen gegenüber der Fondswährung Euro, so reduziert sich der Wert des Fondsvermögens.
- Zinsänderungsrisiko: Mit der Investition in festverzinsliche Wertpapiere ist das Risiko verbunden, dass sich das Marktzinsniveau während der Haltezeit der Papiere verändert. Bei steigendem Marktzins fällt der Kurs des Papiers, bei fallendem Marktzins steigt er umgekehrt an. Bonitätsrisiko im Rentenanteil: Selbst bei sorgfältigster Auswahl der Wertpapiere kann nicht ausgeschlossen werden, dass sich die Bonität eines Emittenten negativ verändert. Zeitweise kann es - gegebenenfalls auch über einen längeren Zeitraum - zu stärkeren Kursschwankungen kommen.

Disclaimer

© 2009 Monega KAG. Diese Publikation ist kein Verkaufsprospekt im Sinne des Gesetzes, sondern eine werbliche Darstellung und dient der individuellen Information. Der Verkauf von Anteilen erfolgt ausschließlich auf der Grundlage des aktuellen Verkaufsprospekts, den Sie kostenlos bei der Monega Kapitalanlagegesellschaft mbH, Stolkgasse 25-45, 50667 Köln, erhalten. In diesem sind Anlageziele, Gebühren, Risiken und andere wichtige Fondsbelange ausführlich beschrieben. Bitte lesen Sie den Verkaufsprospekt sorgfältig durch und konsultieren Sie Ihren rechtlichen und/oder steuerlichen Berater, bevor Sie eine Anlage tätigen.

Die enthaltenen Aussagen zur Marktlage stellen unsere eigene Ansicht der geschilderten Umstände dar. Hiermit ist weder eine Allgemeingültigkeit noch eine Anlageberatung oder -empfehlung verbunden. Die Publikation darf nicht als Verkaufsangebot oder als Aufforderung zur Abgabe eines Angebots zum Kauf von Wertpapieren verstanden werden und ersetzt in keinem Fall die vor jeder Wertpapierkaufentscheidung notwendige Beratung. Die in der Publikation gemachten Aussagen können ohne Vorankündigung geändert werden. Trotz sorgfältiger Auswahl der Quellen und Prüfung der Inhalte übernimmt Monega keine Haftung oder Garantie für die Richtigkeit und Vollständigkeit der in dieser Publikation gemachten Informationen.

Risikohinweis: Investmentfonds unterliegen dem Risiko sinkender Anteilspreise, da sich Kursrückgänge bei den im Fonds enthaltenen Wertpapieren beziehungsweise den zugrunde liegenden Währungen im Anteilspreis widerspiegeln. Die besondere Anlagepolitik dieses Fonds bedingt ein stärker ausgeprägtes Chancen- und Risikoprofil. Durch eine Anlageentscheidung akzeptieren Sie eine größere Schwankungsintensität (höhere Volatilität) für den Preis Ihrer Anteile. Die Anlagestrategie des Fonds kann sich innerhalb der vertraglich und gesetzlich zulässigen Grenzen jederzeit ändern. Der Inhalt der Grenzen ergibt sich aus dem Verkaufsprospekt.

Morningstar-Rating: © [2009] Morningstar, Inc. Alle Rechte vorbehalten. Die hierin enthaltenen Informationen: (1) sind für Morningstar und/oder ihre Inhalte-Anbieter urheberrechtlich geschützt; (2) dürfen nicht vervielfältigt oder verbreitet werden; und (3) deren Richtigkeit, Vollständigkeit oder Aktualität wird nicht garantiert. Weder Morningstar noch deren Inhalte-Anbieter sind verantwortlich für etwaige Schäden oder Verluste, die aus der Verwendung dieser Informationen entstehen. Die Wertentwicklung in der Vergangenheit ist keine Garantie für zukünftige Ergebnisse.

¹⁾ Die Total Expense Ratio (TER) nach BVI-Methode drückt die Summe aller anfallenden Kosten eines Fonds (mit Ausnahme der Transaktionskosten) als Prozentsatz des durchschnittlichen Fondsvolumens innerhalb des jeweils letzten Geschäftsjahres aus.

²⁾ Ergänzend gelten die jeweiligen Bedingungen des Verwahrortes

Wesentliche Anlegerinformationen : Gegenstand dieses Dokuments sind wesentliche Informationen für den Anleger über diesen Fonds. Es handelt sich nicht um Werbematerial. Diese Informationen sind gesetzlich vorgeschrieben, um Ihnen die Wesensart dieses Fonds und die Risiken einer Anlage in ihn zu erläutern. Wir raten Ihnen zur Lektüre dieses Dokuments, so dass Sie eine fundierte Anlageentscheidung treffen können.

ISIN DE0005321095
Verwaltet von der Monega Kapitalanlagegesellschaft mbH - die Monega KAG ist eine Gesellschaft der DEVK Versicherungen, der Gruppe der Sparda-Banken und des Bankhaus Sal. Oppenheim

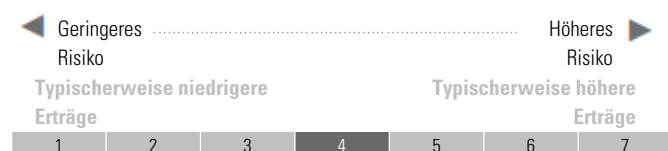
Monega Wachstum

Ziele und Anlagepolitik

Der Monega Wachstum ist ein Dachfonds und investiert über Investmentfonds in das gesamte Spektrum fest verzinslicher Wertpapiere. Dabei gehören klassische Staatsanleihen und Pfandbriefe ebenso zum Portfolio, wie Unternehmensanleihen hoher Bonität sowie Hochzinsanleihen, bei denen ein höheres Risiko mit entsprechend höheren Zinsen vergütet wird. Ziel des Fondsmanagements sind hohe Wertzuwächse. Die Gebühren für den Kauf und Verkauf von Wertpapieren trägt der Fonds. Sie entstehen zusätzlich zu den unten unter "Kosten" aufgeführten

Prozentsätzen und können die Rendite des Fonds mindern. Die Erträge des Fonds werden ausgeschüttet. Die Anleger können von der Kapitalanlagegesellschaft grundsätzlich börsentäglich die Rücknahme der Anteile verlangen. Die Kapitalanlagegesellschaft kann jedoch die Rücknahme aussetzen, wenn außergewöhnliche Umstände dies unter Berücksichtigung der Anlegerinteressen erforderlich erscheinen lassen. Der Fonds setzt Derivate sowohl zu Investitions- als auch zu Absicherungszwecken ein.

Risiko- und Ertragsprofil



Dieser Risikoindikator beruht auf historischen Daten; eine Vorhersage künftiger Entwicklungen ist damit nicht möglich. Die Einstufung des Fonds kann sich künftig ändern und stellt keine Garantie dar. Auch ein Fonds, der in Kategorie 1 eingestuft wird, stellt keine völlig risikolose Anlage dar. Der Monega Wachstum ist in Kategorie 4 eingestuft, weil sein Anteilpreis verhältnismäßig stark schwankt und deshalb sowohl Verlustrisiken wie Gewinnchancen relativ hoch sind. Folgende Risiken haben auf die Einstufung keinen unmittelbaren Einfluss, können aber trotzdem für den Fonds von Bedeutung sein. -Kreditrisiken: Der Fonds legt

einen wesentlichen Teil seines Vermögens in Anleihen an. Deren Aussteller können insolvent werden, wodurch die Anleihen ihren Wert ganz oder zum Großteil verlieren. Mit der Investition in festverzinsliche Wertpapiere ist das Risiko verbunden, dass sich das Marktzinsniveau während der Haltezeit der Papiere verändert. Die Anlagestrategie des Fonds kann sich innerhalb der vertraglich und gesetzlich zulässigen Grenzen jederzeit ändern. Der Inhalt der Grenzen und eine ausführliche Darstellung der Risiken ergeben sich aus dem Verkaufsprospekt.

Monega Wachstum

Kosten

Aus den Gebühren und sonstigen Kosten wird die laufende Verwaltung und Verwahrung des Fondsvermögens sowie der Vertrieb der Fondsanteile finanziert. Anfallende Kosten verringern die Ertragschancen Ihrer Anlage.

Einmalige Kosten vor und nach der Anlage.

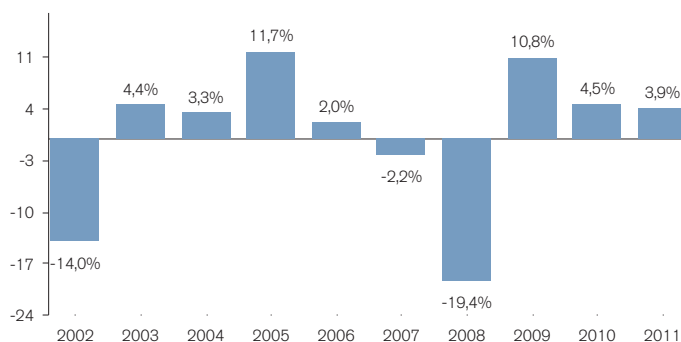
Ausgabeaufschlag	4.00%
Rücknahmegebühr	-

Kosten, die vom Fonds im Laufe des Jahres abgezogen werden	
Laufende Kosten	1.67%

Kosten, die der Fonds unter bestimmten Umständen zu tragen hat

Bedingte Kosten	0.00%
------------------------	-------

Wertentwicklung



Der hier angegebene Ausgabeaufschlag/ Rücknahmeabschlag ist ein Höchstbetrag, der von Ihrer Anlage vor der Anlage abgezogen wird. Im Einzelfall kann er geringer ausfallen. Den tatsächlich für Sie geltenden Betrag können Sie Abschnitt "Besonderer Teil" des Verkaufsprospektes entnehmen oder beim Vertreter der Fondsanteile erfragen. Die hier angegebenen laufenden Kosten fielen im letzten Geschäftsjahr des Fonds an. Sie können von Jahr zu Jahr schwanken.

Die Wertentwicklung in der Vergangenheit ist keine Garantie für die künftige Entwicklung. Bei der Berechnung wurden sämtliche Kosten und Gebühren mit Ausnahme des Ausgabeaufschlags abgezogen. Der Monega Wachstum wurde im Jahr 2000 aufgelegt. Die historische Wertentwicklung wurde in Euro berechnet.

Praktische Informationen

Depotbank: Sal. Oppenheim jr. & Cie. AG & Co. KGaA ist die Depotbank für diesen Fonds.

Weitere Informationen: Den Verkaufsprospekt, die aktuellen Berichte, die aktuellen Anteilspreise sowie weitere Informationen zu dem Fonds finden Sie kostenlos in deutscher Sprache auf unserer Internetseite www.monega.de

Steuervorschriften: Der Fonds unterliegt dem deutschen Investmentsteuergesetz. Dies kann Auswirkungen darauf haben, wie Sie bezüglich Ihrer Einkünfte aus dem Fonds besteuert werden. Die Inhalte dieses Dokumentes stellen keine Handlungsempfehlung dar, sie ersetzen weder die individuelle Anlageberatung durch Ihre Bank noch die Beurteilung der individuellen Verhältnisse durch einen Steuerberater.

Haftungserklärung: Die Monega Kapitalanlagegesellschaft mbH kann lediglich auf der Grundlage einer in diesem Dokument enthaltenen Erklärung haftbar gemacht werden, die irreführend, unrichtig oder nicht mit den einschlägigen Teilen des Verkaufsprospekts vereinbar ist.

Fondsinformationen: