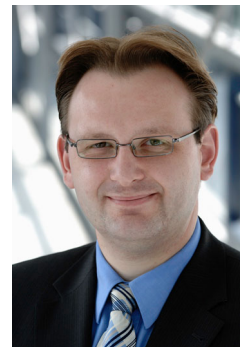


## Monega Germany

Der Monega Germany (WKN 532103) ist ein Aktienfonds, der in seinem Fondsvermögen die Aktien der 30 größten deutschen Unternehmen versammelt. So bilden die Schwergewichte Siemens, Allianz, E.ON, Deutsche Bank und Daimler Chrysler auch das Schwergewicht im Monega Germany. Mit dem Monega Germany profitiert der Anleger mit einem einzigen Wertpapier von der Wirtschaftskraft Deutschlands.

### Fondskommentar

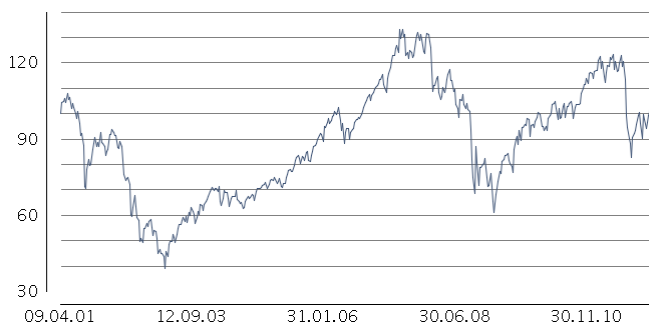
Januar 2012 - Nach schwachem Vormonat blieb auch der Dezember für die deutschen Standardwerte schwankungsintensiv. Per Saldo schlossen die größten Aktienwerte leicht im Minus. Vor allem die aus der Staatsschuldenkrise resultierenden Unsicherheiten bescherten dem deutschen Markt ein ausgesprochen schlechtes Jahr 2011. Fundamental präsentiert sich die deutsche Wirtschaft dabei allerdings ausgesprochen robust. Nachdem der Ifo-Index schon im Vormonat die Experten mit ausgesprochen positiven Daten überrascht hatte, konnte das wichtigste deutsche Konjunkturbarometer im Dezember erneut zulegen. Die Geschäftserwartungen der befragten 7.000 Unternehmen verbesserten sich auf hohem Niveau zum zweiten Mal in Folge. Auch wenn die Rezessionstendenzen im Euroraum die Gewinnsituation der Unternehmen belasten dürften, so weisen ein DAX-KGV von 10,5 und eine durchschnittliche Dividendenrendite von 4% auf eine sehr attraktive Bewertung des deutschen Marktes hin. Die Nachfrage aus den USA und den Schwellenländern ist zudem insgesamt stabil, was den Export bei einer Konjunkturdelle in der Eurozone stützen sollte.



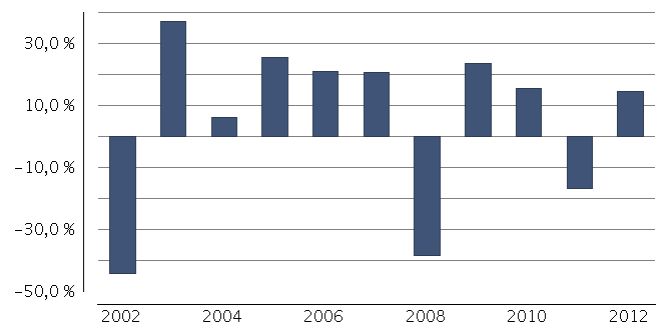
Fondsmanger Dirk  
Viebahn

### Wertentwicklung

#### Wertentwicklung (EUR)



#### Historische Wertentwicklung (%)



Berechnung der Wertentwicklung nach BVI-Methode, d.h. ohne Berücksichtigung eines Ausgabeaufschlags bzw. Rücknahmeabschlags und unter der Annahme der Reinvestition aller Ausschüttungen. Individuelle Kosten wie beispielsweise Gebühren, Provisionen und andere Entgelte sind in der Darstellung nicht berücksichtigt und würden sich bei Berücksichtigung negativ auf die Wertentwicklung auswirken. Wertentwicklungen in der Vergangenheit sind kein verlässlicher Indikator für die zukünftige Wertentwicklung.

### Wertentwicklung kummuliert (%)

Lfd. Jahr	1 Monat	3 Monate	1 Jahr	3 Jahre	5 Jahre	Seit Auflegung	3 Jahre p.a.	5 Jahre p.a.	
	14.3 %	10.0 %	15.8 %	-8.8 %	42.8 %	-3.7 %	9.8 %	12.6 %	-0.8 %

Daten per 07.02.12

### Fondsstruktur – die 10 größten Positionen im Fondsvermögen

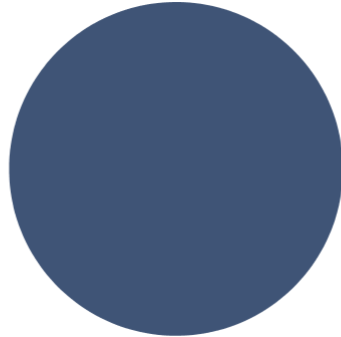
Name	Land	% des Vermögens
BASF SE Namens-Aktien o.N.	DE	7,0 %
Siemens AG Namens-Aktien o.N.	DE	6,1 %
Bayer AG Namens-Aktien o.N.	DE	5,5 %
SAP AG Inhaber-Aktien o.N.	DE	5,1 %
Daimler AG Namens-Aktien o.N.	DE	4,8 %
Allianz SE vink.Namens-Aktien o.N.	DE	4,8 %
E.ON AG Namens-Aktien o.N.	DE	3,9 %
Deutsche Bank AG Namens-Aktien o.N.	DE	3,7 %
FUTURE DAX PERFORMANCE-INDEX 03.12	FU	3,7 %
Deutsche Telekom AG Namens-Aktien o.N.	DE	3,3 %

Daten per 31.01.12

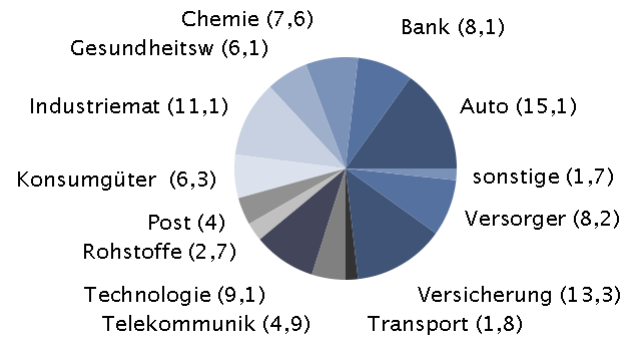
### Vermögensaufteilung

#### Vermögensaufteilung (%)

Aktien (100,0 %)



#### Verteilung nach Branchen



Daten per 31.01.12

## Allgemeine Fondsdaten

Fondsgesellschaft	Monega Kapitalanlagegesellschaft GmbH	Ausgabeaufschlag	3,50 %	ISIN	DE0005321038
		<i>Von dem Ausgabeaufschlag erhält Ihre Vertriebsorganisation bis zu 100%</i>			
Fondswährung	EUR	Verwaltungsvergütung	0,80 %	WKN	532103
		<i>Von der Verwaltungsvergütung erhält Ihre Vertriebsorganisation bis zu 50%</i>			
Fondsvermögen	17,47 Mio €	Beratervergütung		Ertragsverwendung	Ausschüttend
Auflegungsdatum	09.04.2001	Performanceabhängige Gebühr		Zwischengewinn	0,00
Geschäftsjahresende	31.08.	Depotbankvergütung	0,08 %		
		Gesamtkostenquote (TER) <sup>1)</sup>	1,06 %	Rücknahmepreis	49,07 €
Morningstar™-Rating	***	Geschäftsjahr	01.09.2010-31.08.2011	Ausgabepreis	50,79 €
		Mindestanlage <sup>2)</sup>	2.500,00 €		
		Sparplan	50.00 €		

Daten per 07.02.12

<sup>1)</sup> Die Total Expense Ratio (TER) nach BVI-Methode drückt die Summe aller anfallenden Kosten eines Fonds (mit Ausnahme der Transaktionskosten) als Prozentsatz des durchschnittlichen Fondsvolumens innerhalb des jeweils letzten Geschäftsjahres aus.

<sup>2)</sup> Ergänzend gelten die jeweiligen Bedingungen des Verwahrortes

## Vertriebsinformationen

Unsere Monega Fonds erhalten Sie über unsere Vertriebspartner, die DEVK Versicherungen und Sparda-Banken.

ARD Videotext, Tafel 757  
ZDF Videotext, Tafel 684

## Chancen & Risiken

### Chancen:

Langfristig ist die Rendite von Aktienanlage anderen Geldanlagen überlegen. Mit dem Monega Germany sind Sie kostengünstig an den langfristig sehr guten Chancen des deutschen Aktienmarktes beteiligt.

### Risiken:

Markt- und Ertragsrisiko: Die Ertragsentwicklung des Fonds hängt insbesondere von der Entwicklung der Kapitalmärkte ab, die wiederum von der Lage der Weltwirtschaft und von den wirtschaftlichen und politischen Rahmenbedingungen der jeweiligen Länder beeinflusst werden. Zeitweise kann es - gegebenenfalls auch über einen längeren Zeitraum - zu stärkeren Kursschwankungen kommen. Konzentrationsrisiko: Der Monega Germany konzentriert die Anlage auf die deutschen DAX Unternehmen und ist damit von der Entwicklung dieses Marktes stark abhängig.

## Disclaimer

© 2009 Monega KAG. Diese Publikation ist kein Verkaufsprospekt im Sinne des Gesetzes, sondern eine werbliche Darstellung und dient der individuellen Information. Der Verkauf von Anteilen erfolgt ausschließlich auf der Grundlage des aktuellen Verkaufsprospekts, den Sie kostenlos bei der Monega Kapitalanlagegesellschaft mbH, Stolkgasse 25-45, 50667 Köln, erhalten. In diesem sind Anlageziele, Gebühren, Risiken und andere wichtige Fondsbelange ausführlich beschrieben. Bitte lesen Sie den Verkaufsprospekt sorgfältig durch und konsultieren Sie Ihren rechtlichen und/oder steuerlichen Berater, bevor Sie eine Anlage tätigen.

Die enthaltenen Aussagen zur Marktlage stellen unsere eigene Ansicht der geschilderten Umstände dar. Hiermit ist weder eine Allgemeingültigkeit noch eine Anlageberatung oder -empfehlung verbunden. Die Publikation darf nicht als Verkaufsangebot oder als Aufforderung zur Abgabe eines Angebots zum Kauf von Wertpapieren verstanden werden und ersetzt in keinem Fall die vor jeder Wertpapierkaufentscheidung notwendige Beratung. Die in der Publikation gemachten Aussagen können ohne Vorankündigung geändert werden. Trotz sorgfältiger Auswahl der Quellen und Prüfung der Inhalte übernimmt Monega keine Haftung oder Garantie für die Richtigkeit und Vollständigkeit der in dieser Publikation gemachten Informationen.

**Risikohinweis:** Investmentfonds unterliegen dem Risiko sinkender Anteilspreise, da sich Kursrückgänge bei den im Fonds enthaltenen Wertpapieren beziehungsweise den zugrunde liegenden Währungen im Anteilspreis widerspiegeln. Die besondere Anlagepolitik dieses Fonds bedingt ein stärker ausgeprägtes Chancen- und Risikoprofil. Durch eine Anlageentscheidung akzeptieren Sie eine größere Schwankungsintensität (höhere Volatilität) für den Preis Ihrer Anteile. Die Anlagestrategie des Fonds kann sich innerhalb der vertraglich und gesetzlich zulässigen Grenzen jederzeit ändern. Der Inhalt der Grenzen ergibt sich aus dem Verkaufsprospekt.

Morningstar-Rating: © [2009] Morningstar, Inc. Alle Rechte vorbehalten. Die hierin enthaltenen Informationen: (1) sind für Morningstar und/oder ihre Inhalte-Anbieter urheberrechtlich geschützt; (2) dürfen nicht vervielfältigt oder verbreitet werden; und (3) deren Richtigkeit, Vollständigkeit oder Aktualität wird nicht garantiert. Weder Morningstar noch deren Inhalte-Anbieter sind verantwortlich für etwaige Schäden oder Verluste, die aus der Verwendung dieser Informationen entstehen. Die Wertentwicklung in der Vergangenheit ist keine Garantie für zukünftige Ergebnisse.

**Wesentliche Anlegerinformationen** : Gegenstand dieses Dokuments sind wesentliche Informationen für den Anleger über diesen Fonds. Es handelt sich nicht um Werbematerial. Diese Informationen sind gesetzlich vorgeschrieben, um Ihnen die Wesensart dieses Fonds und die Risiken einer Anlage in ihn zu erläutern. Wir raten Ihnen zur Lektüre dieses Dokuments, so dass Sie eine fundierte Anlageentscheidung treffen können.

ISIN DE0005321038  
Verwaltet von der Monega Kapitalanlagegesellschaft mbH - die Monega KAG ist eine Gesellschaft der DEVK Versicherungen, der Gruppe der Sparda-Banken und des Bankhaus Sal. Oppenheim

## Monega Germany

### Ziele und Anlagepolitik

Der Monega Germany investiert in Aktien großer deutscher Unternehmen. Ziel des Fondsmanagements sind hohe Wertzuwächse entsprechend der Aktienmarktentwicklung in Deutschland. Das Sondervermögen soll mindestens zu 51 % seines Wertes aus voll eingezahlten Aktien inländischer Aussteller bestehen. Die Gebühren für den Kauf und Verkauf von Wertpapieren trägt der Fonds. Sie entstehen zusätzlich zu den unten unter "Kosten" aufgeführten Prozentsätzen und können die

Rendite des Fonds mindern. Die Erträge des Fonds werden ausgeschüttet. Die Anleger können von der Kapitalanlagegesellschaft grundsätzlich börsentäglich die Rücknahme der Anteile verlangen. Die Kapitalanlagegesellschaft kann jedoch die Rücknahme aussetzen, wenn außergewöhnliche Umstände dies unter Berücksichtigung der Anlegerinteressen erforderlich erscheinen lassen. Der Fonds setzt Derivate sowohl zu Investitions- als auch zu Absicherungszwecken ein.

### Risiko- und Ertragsprofil



Dieser Risikoindikator beruht auf historischen Daten; eine Vorhersage künftiger Entwicklungen ist damit nicht möglich. Die Einstufung des Fonds kann sich künftig ändern und stellt keine Garantie dar. Auch ein Fonds, der in Kategorie 1 eingestuft wird, stellt keine völlig risikolose Anlage dar. Monega Germany ist in Kategorie 7 eingestuft, weil sein Anteilpreis verhältnismäßig stark schwankt und deshalb sowohl Verlustrisiken wie Gewinnchancen relativ hoch sind. Folgende Risiken haben auf die Einstufung keinen unmittelbaren Einfluss, können aber trotzdem für den Fonds von Bedeutung sein: -Aktienanteil: Die Ertragsentwicklung des Fonds hängt insbesondere von der

Entwicklung der Kapitalmärkte ab, die wiederum von der Lage der Weltwirtschaft und von den wirtschaftlichen und politischen Rahmenbedingungen der jeweiligen Länder beeinflusst werden. - Investmentfonds unterliegen dem Risiko sinkender Anteilspreise, da sich Kursrückgänge bei den im Fonds enthaltenen Wertpapieren beziehungsweise den zugrunde liegenden Währungen im Anteilspreis widerspiegeln. Die Anlagestrategie des Fonds kann sich innerhalb der vertraglich und gesetzlich zulässigen Grenzen jederzeit ändern. Der Inhalt der Grenzen und eine ausführliche Darstellung der Risiken ergeben sich aus dem Verkaufsprospekt.

# Monega Germany

## Kosten

Aus den Gebühren und sonstigen Kosten wird die laufende Verwaltung und Verwahrung des Fondsvermögens sowie der Vertrieb der Fondsanteile finanziert. Anfallende Kosten verringern die Ertragschancen Ihrer Anlage.

Einmalige Kosten vor und nach der Anlage.

<b>Ausgabeaufschlag</b>	3.50%
<b>Rücknahmegebühr</b>	0.00%

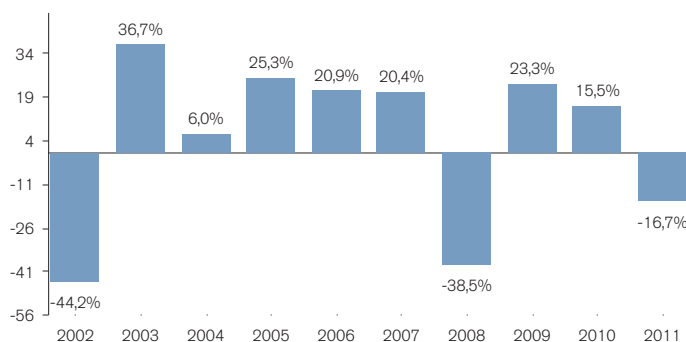
Kosten, die vom Fonds im Laufe des Jahres abgezogen werden

<b>Laufende Kosten</b>	1.04%
------------------------	-------

Kosten, die der Fonds unter bestimmten Umständen zu tragen hat

<b>Bedingte Kosten</b>	0.00%
------------------------	-------

## Wertentwicklung



Der hier angegebene Ausgabeaufschlag/ Rücknahmeabschlag ist ein Höchstbetrag, der von Ihrer Anlage vor der Anlage abgezogen wird. Im Einzelfall kann er geringer ausfallen. Den tatsächlich für Sie geltenden Betrag können Sie Abschnitt "Besonderer Teil" des Verkaufsprospektes entnehmen oder beim Vertreter der Fondsanteile erfragen. Die hier angegebenen laufenden Kosten fielen im letzten Geschäftsjahr des Fonds an. Sie können von Jahr zu Jahr schwanken.

**Die Wertentwicklung in der Vergangenheit ist keine Garantie für die künftige Entwicklung. Bei der Berechnung wurden sämtliche Kosten und Gebühren mit Ausnahme des Ausgabeaufschlags abgezogen. Der Monega Germany wurde im Jahr 2001 aufgelegt. Die historische Wertentwicklung wurde in Euro berechnet.**

## Praktische Informationen

**Depotbank:** Sal. Oppenheim jr. & Cie. AG & Co. KGaA ist die Depotbank für diesen Fonds.

**Weitere Informationen:** Den Verkaufsprospekt, die aktuellen Berichte, die aktuellen Anteilspreise sowie weitere Informationen zu dem Fonds finden Sie kostenlos in deutscher Sprache auf unserer Internetseite [www.monega.de](http://www.monega.de)

**Steuervorschriften:** Der Fonds unterliegt dem deutschen Investmentsteuergesetz. Dies kann Auswirkungen darauf haben, wie Sie bezüglich Ihrer Einkünfte aus dem Fonds besteuert werden. Die Inhalte dieses Dokumentes stellen keine Handlungsempfehlung dar, sie ersetzen weder die individuelle Anlageberatung durch Ihre Bank noch die Beurteilung der individuellen Verhältnisse durch einen Steuerberater.

**Haftungserklärung:** Die Monega Kapitalanlagegesellschaft mbH kann lediglich auf der Grundlage einer in diesem Dokument enthaltenen Erklärung haftbar gemacht werden, die irreführend, unrichtig oder nicht mit den einschlägigen Teilen des Verkaufsprospekts vereinbar ist.

**Fondsinformationen:**